

Les
irréductibles

JOGGING MATHÉMATIQUE



1

Écris en chiffres le nombre entier qui précède 600 390.

2

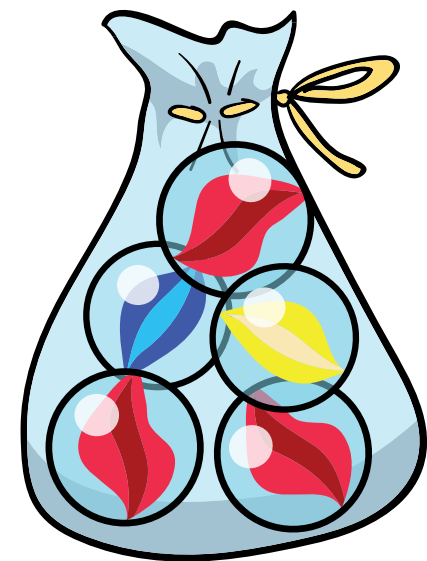
Compare les nombres à l'aide du symbole $<$, $>$ ou $=$.

789,09 $\textcircled{?}$ 789,090

3

Observe le sac de billes. Complète la phrase à l'aide d'une des expressions ci-dessous.

Il est _____ de tirer une bille rouge qu'une bille bleue.



certain

impossible

possible

plus probable

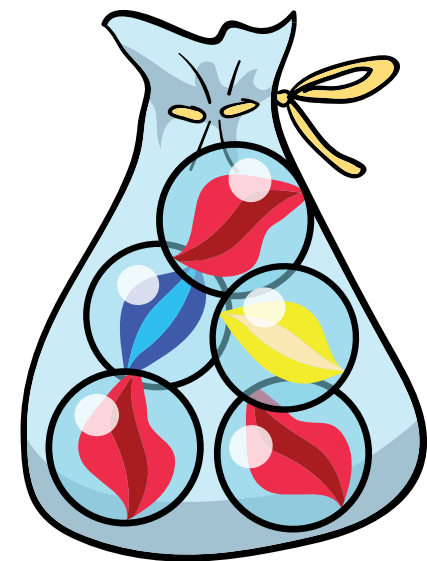
moins probable

également probable

4

Observe le sac de billes. Complète la phrase à l'aide d'une des expressions ci-dessous.

Il est _____ de tirer une bille bleue et une bille jaune.



certain

impossible

possible

plus probable

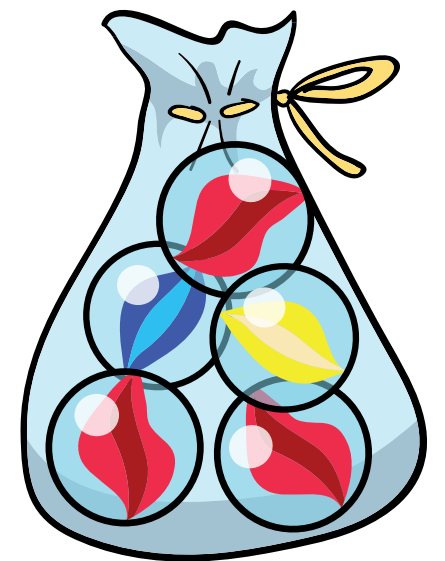
moins probable

également probable

5

Observe le sac de billes. Complète la phrase à l'aide d'une des expressions ci-dessous.

Il est _____ de tirer une bille mauve.



certain

impossible

possible

plus probable

moins probable

également probable

6

Combien y a-t-il de mètres dans 3 km ?

7

Quelle est la somme de 750, 445 et 250?

8

Quel est le produit de 15 et 4?

9

Quelle est la différence entre 1 000 et 675 ?

Hubert lance une pièce de monnaie. Quels sont les résultats possibles?

CORRIGÉ

1 600 389

2 =

3 plus probable

4 également probable

5 impossible

6 3 000 m

7 1 445

8 60

9 325

10 pile, face