

À la manière de Klimt



Créations
CLAUDIA LOUBIER

16 PAGES DÉMARCHE, PHOTOS
ET GRILLE D'ÉVALUATION

DÉMARCHE, PHOTOS ET GRILLE D'ÉVALUATION

A LA MANIÈRE DE Klimt



de Gustave Klimt, "Lebré de vie".

stav Klimt est né en 1862 à Baumgarten près de Vienne en Autriche. Il est un peintre symboliste d'origine et des paysages.

Il peint des personnages, des portraits et des paysages. Il est le premier des personnages, des portraits et des paysages. Il est le premier des personnages, des portraits et des paysages.

Il est aussi un dessinateur et un sculpteur qui crée des tapisseries et des mosaïques.

Son œuvre "Aube de la vie" est fait un détail de la fresque du Palais Sioctet.

Il a peint de 1905 à 1909, durant sa période dite "dorée".

de cette section du projet, nous utilisons la même palette de couleurs que Klimt. Cependant, nous pouvons nous permettre de laisser les élèves libres de choisir des couleurs différentes.

Ajuster selon vos critères d'évaluation.

de la gouache liquide jaune, rouge et blanche.

A LA MANIÈRE DE K. J. LITTON

nom _____

CONTENTS D'APPRENTISSAGE

ACCIDENT	A	B	C	D	E
1. Les accidents de la circulation					
2. Les accidents de travail					
3. Les accidents domestiques					
4. Les accidents de plongée					
5. Les accidents de ski					
6. Les accidents de canoë					
7. Les accidents de voile					
8. Les accidents de randonnée					
9. Les accidents de chasse					
10. Les accidents de pêche					
11. Les accidents de sport					
12. Les accidents de jeu					
13. Les accidents de feu					
14. Les accidents de foudre					
15. Les accidents de grêle					
16. Les accidents de neige					
17. Les accidents de gel					
18. Les accidents de sécheresse					
19. Les accidents de pollution					
20. Les accidents de bruit					
21. Les accidents de chaleur					
22. Les accidents de froid					
23. Les accidents de soleil					
24. Les accidents de vent					
25. Les accidents de pluie					
26. Les accidents de neige					
27. Les accidents de gel					
28. Les accidents de sécheresse					
29. Les accidents de pollution					
30. Les accidents de bruit					
31. Les accidents de chaleur					
32. Les accidents de froid					
33. Les accidents de soleil					
34. Les accidents de vent					
35. Les accidents de pluie					

nom _____

CONTENTS D'APPRENTISSAGE

ACCIDENT	A	B	C	D	E
1. Les accidents de la circulation					
2. Les accidents de travail					
3. Les accidents domestiques					
4. Les accidents de plongée					
5. Les accidents de ski					
6. Les accidents de canoë					
7. Les accidents de voile					
8. Les accidents de randonnée					
9. Les accidents de chasse					
10. Les accidents de pêche					
11. Les accidents de sport					
12. Les accidents de jeu					
13. Les accidents de feu					
14. Les accidents de foudre					
15. Les accidents de grêle					
16. Les accidents de neige					
17. Les accidents de gel					
18. Les accidents de sécheresse					
19. Les accidents de pollution					
20. Les accidents de bruit					
21. Les accidents de chaleur					
22. Les accidents de froid					
23. Les accidents de soleil					
24. Les accidents de vent					
25. Les accidents de pluie					

A LA MANIERE DE KILLER

A LA MANIÈRE DE K. J. J. J.

NAME _____

INDICATEURS PERFORMANCE	A	B	C
Utilisation de l'INCOURP de crédit	EXCÉLLENT	BIEN	MAUVAIS

5	4	3	2
5	4	3	2

				2
9	4	3		

À LA MANIÈRE DE Klimt

NIVEAU	2e cycle et plus
TECHNIQUE	Peinture et collage
LANGAGE PLASTIQUE	Motifs Couleurs claires et foncées Lignes courbes et spirales
MATÉRIEL	Carton 8,5 x 11 pouces Gouache liquide et en pain Carton noir et de couleur Des papiers dorés et argentés Pastels ou crayons dorés et argentés



Voir l'œuvre de Gustave Klimt, "L'arbre de vie".

- Gustav Klimt est né en 1862 à Baumgarten près de Vienne en Autriche.
- Il est un peintre symboliste autrichien.
- Il peint des personnages, des portraits et des paysages.
- Il est aussi un dessinateur et un décorateur qui crée des tapisseries et des mosaïques.
- Son œuvre "L'arbre de vie" est en fait un détail de la fresque du Palais Stoclet.
- Il l'a peinte de 1905 à 1909, durant sa période dite "dorée".

Dans cette version du projet, nous utilisons la même palette de couleur que Klimt. Cependant, vous pouvez très bien décider de laisser les élèves libres de choisir des couleurs différentes. Ajuster alors vos critères d'évaluation.

Gouache liquide :

- 1** Sur un carton de 8,5 x 11 pouces, étendre de la gouache liquide jaune et blanche. Une petite goutte seulement de rouge. Nous voulons un fond jaunâtre.
- 2** Laissez un espace blanc pour le sol.
- 3** Peindre le sol en brun.

Gouache en pain :

- 4** Avec un plus petit pinceau, peindre la première ligne de l'arbre avec un bout en spirale.
La base des lignes, vers le tronc, doit être plus large.
L'extrémité des branches doit être plus mince.
- 5** Poursuivre l'ajout de branches comme sur l'exemple de la page 6.
Tracer les grosses branches en premier et terminer par les plus petites spirales.

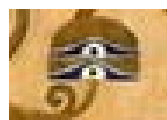
Feutre noir :

- 6** Au feutre noir, dessiner des motifs sur une feuille blanche.
- 7** Découper les motifs.
Il est intéressant de laisser une bordure blanche autour de certains motifs.
- 8** Coller les motifs noirs et blancs sur l'arbre.
S'il reste des motifs, les garder pour le sol.

Cette étape peut aussi se faire en collage. Avec tout ce que vous avez de retailles de papiers métalliques, noirs, blancs, beiges, etc.

Les élèves les plus avancés peuvent prendre le temps de faire :

- les bandes de lignes brisées
- l'oiseau
- les formes de champignon.



Le sol :

Observer les motifs faits par Klimt sur le sol.
Il y a deux ou trois taches remplies de motifs.

- 9** Toujours au feutre, faire tracer quelques taches sur une feuille.
Les coller sur le sol.
- 10** S'il en reste, coller les motifs de l'étape 8.
Il y a aussi une tache colorée sur l'arbre de Klimt.
Les élèves peuvent l'ajouter s'ils en ont envie.

Ajouts :

Selon ce que vous avez sous la main, ajouter du doré, du argenté ou du bronze.
Cela peut être avec des pastels, des crayons, des paillettes, etc...

- 11** Dans mon exemple, j'ai utilisé des pastels et des brillants dorés.

Fond :

- 12** Au pastel à l'huile ou au crayon de cire, faire des ajouts sur le fond jaunâtre du départ.
Tracer des contours avec une couleur claire (blanc dans mon exemple) autour de l'arbre.
Avec une couleur légèrement plus foncée que le fond, crayonner pour créer une texture sur le jaune du fond.

Coller sur un carton foncé.

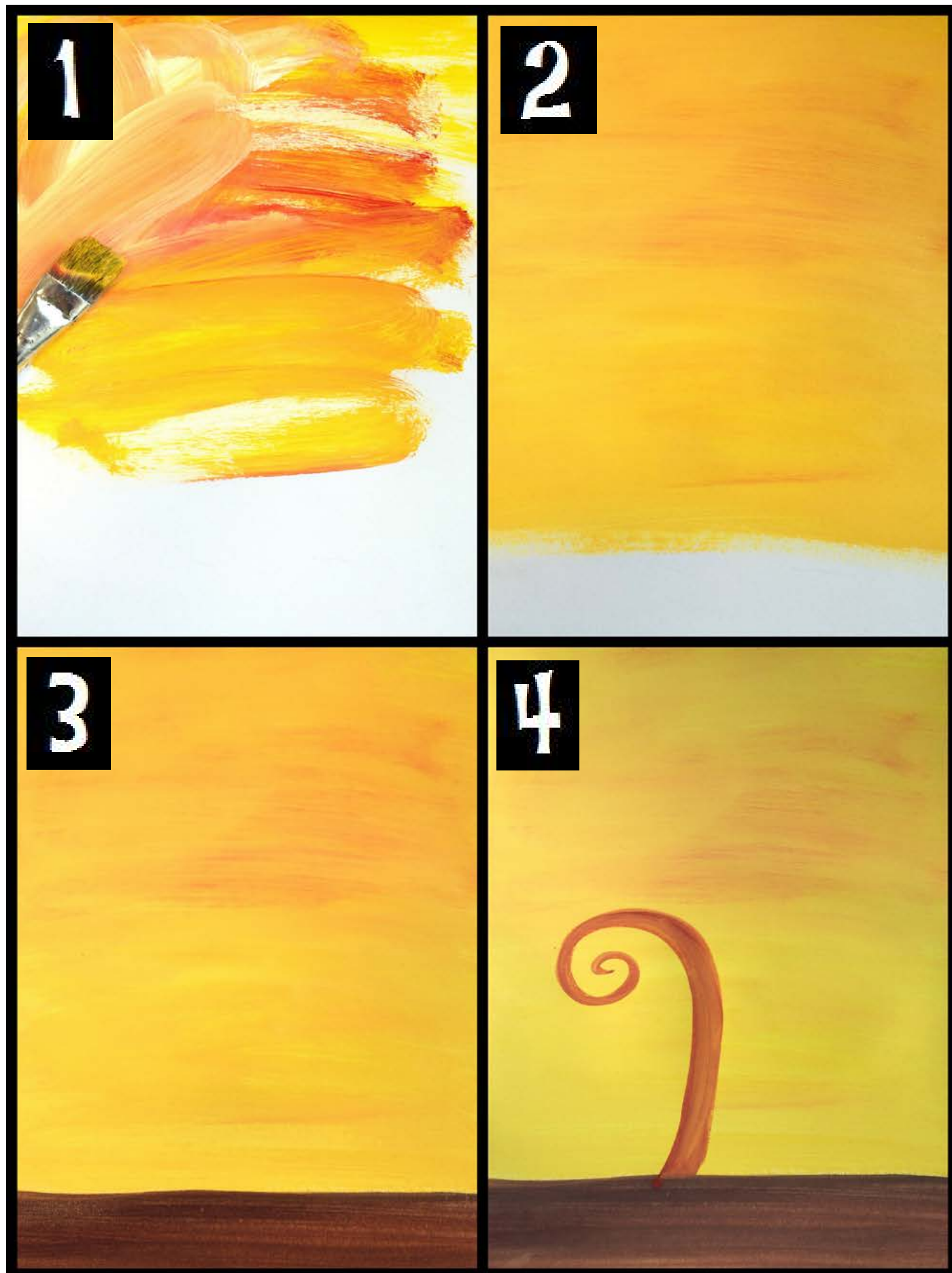
Version collective :

La procédure est très semblable.

- 1** Tracer l'arbre sur un grand carton.
Je préfère dessiner un arbre sur 8 cartons collés au sol avec de la gommette.
Je peux ensuite donner un morceau à 8 équipes qui pourront peindre leur partie.
Peindre l'arbre et le fond.
- 2** Assembler l'arbre si vous avez opté pour les 8 cartons pour créer un grand support.
- 3** Les élèves créent des motifs qu'ils viennent coller.
- 4** Je fais habituellement 5 équipes.

- 2 élèves pour faire l'oiseau.
- 2 élèves pour les bandes de lignes brisées.
- 2 élèves pour les objets qui ressemblent à des champignons.
- 8 élèves pour les motifs dans l'arbre.
- 8 élèves pour les motifs sur le sol.

- 5** Ceux qui terminent en premier s'amuse à tracer les contours de couleurs claires autour de l'arbre.
- 6** D'autres ajoutent une couleur plus foncée dans le fond.
- 7** Certains s'occupent de coller des brillants.

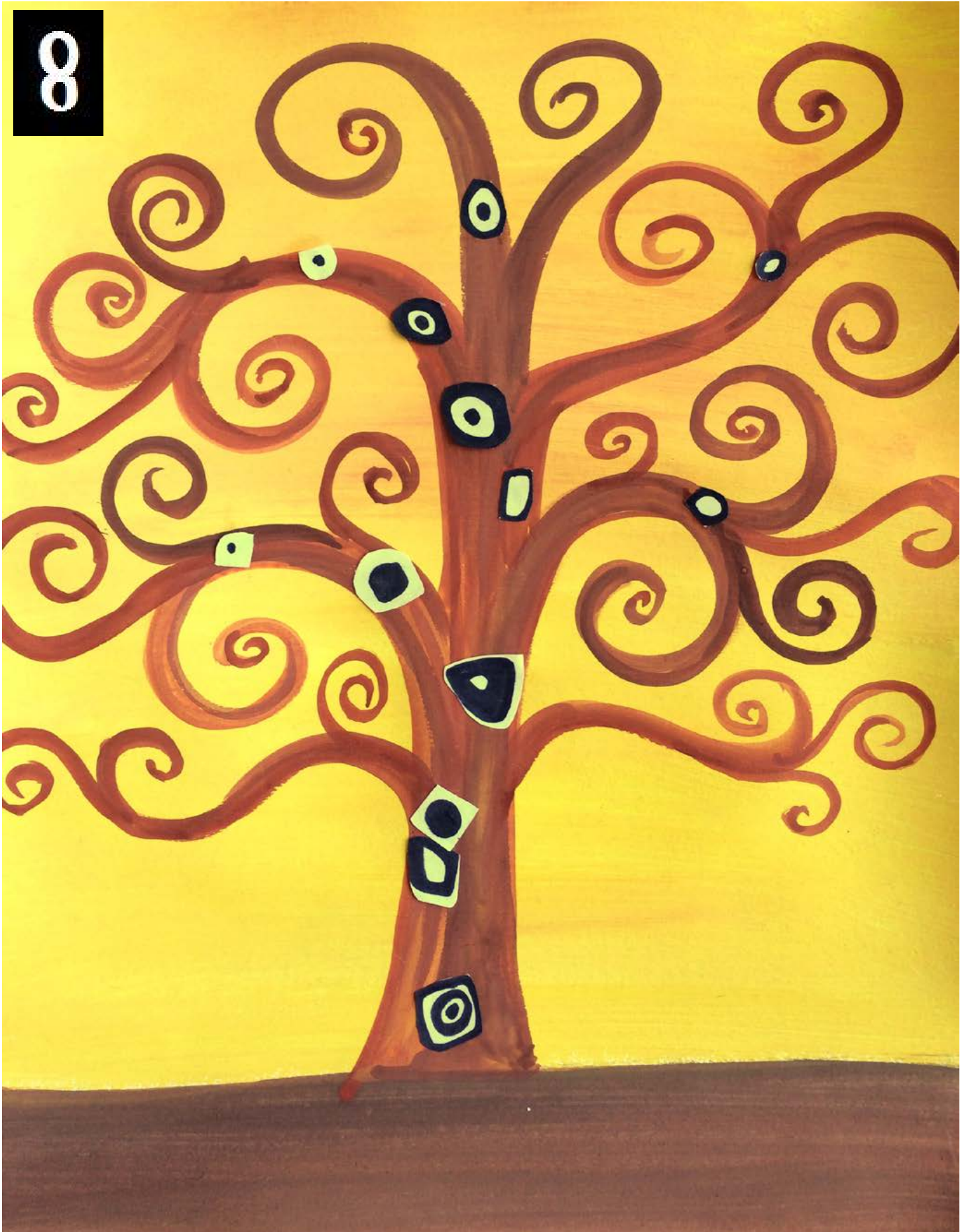


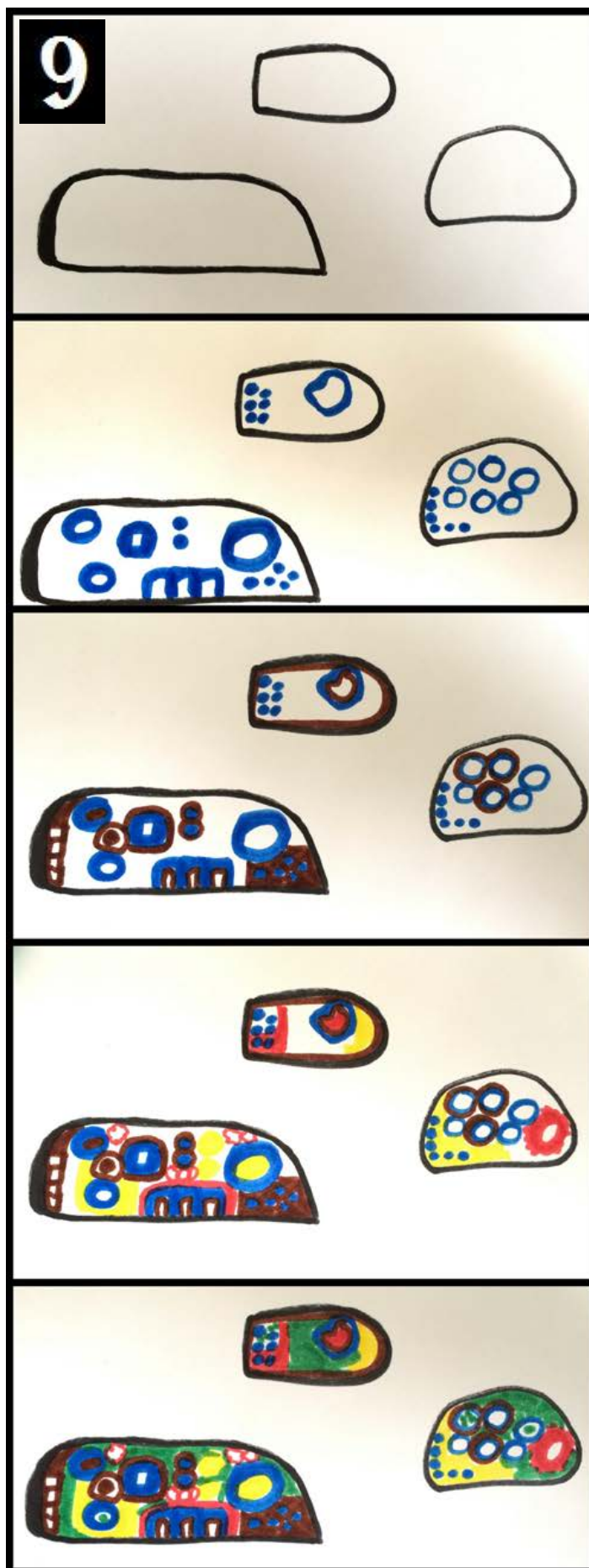


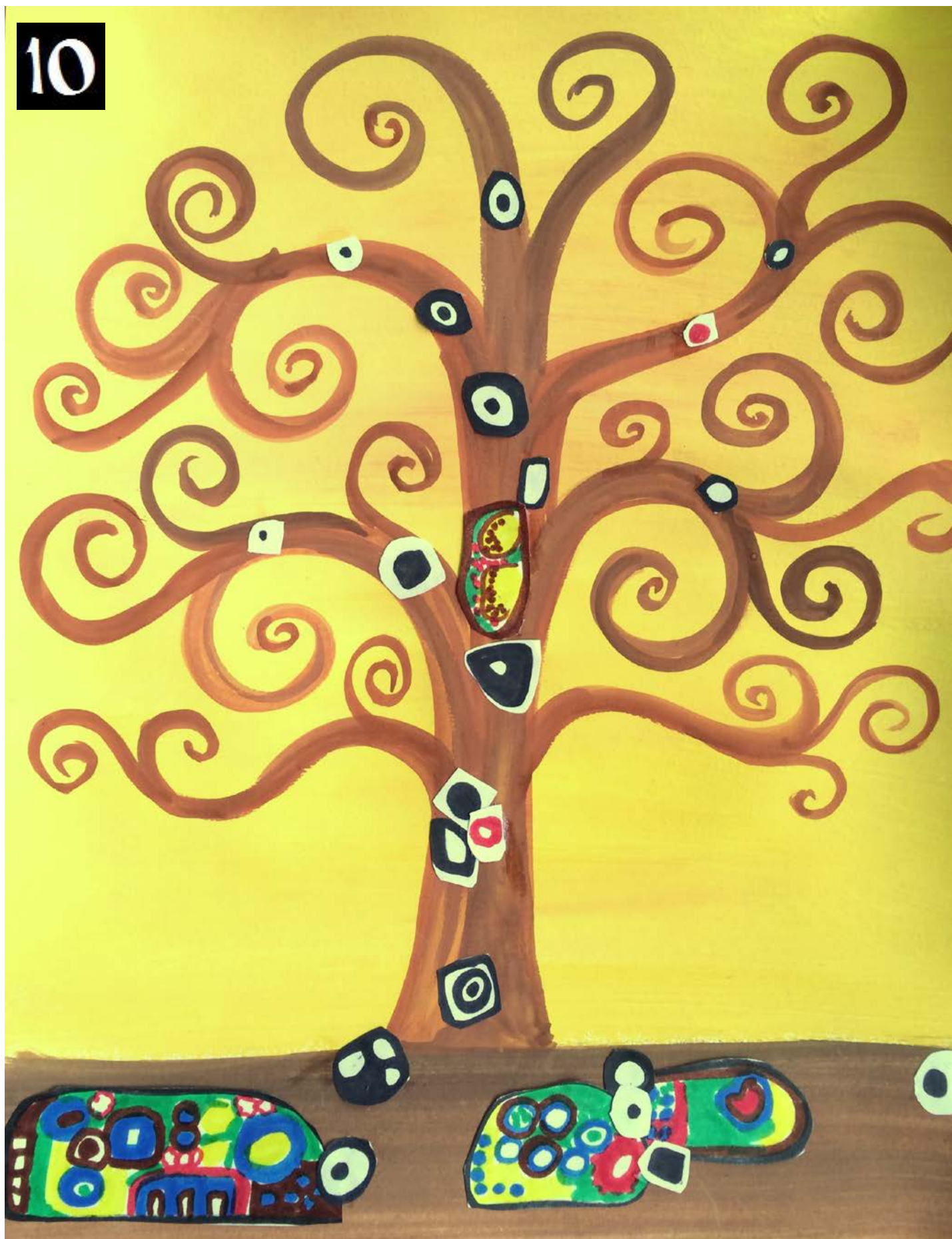
6















À LA MANIÈRE DE Klimt



NOM: _____

	A	B	C	D	E
CRITÈRES D'ÉVALUATION	EXCELLENT	BIEN	AMÉLIORER	DIFFICULTÉ	ÉCHEC
Utilisation de BEAUCOUP de motifs pour décorer l'arbre et le sol.	5	4	3	2	0
Les motifs et autres éléments sont harmonieusement disposés. (oiseau, champignons, lignes brisées)	5	4	3	2	0
L'élève utilise une palette de couleur semblable à celle de Klimt.	5	4	3	2	0
L'élève trace avec habileté les branches et les spirales.	5	4	3	2	0
Originalité et créativité	5	4	3	2	0
TOTAL	/25				

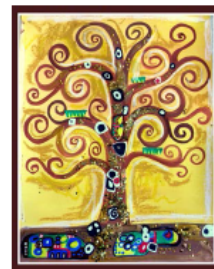
À LA MANIÈRE DE Klimt



NOM: _____

CRITÈRES D'ÉVALUATION	A	B	C	D	E
EXCELLENT					
Utilisation de BEAUCOUP de motifs pour décorer l'arbre et le sol.	5	4	3	2	0
Les motifs et autres éléments sont harmonieusement disposés. (oiseau, champignons, lignes brisées)	5	4	3	2	0
L'élève utilise une palette de couleur semblable à celle de Klimt.	5	4	3	2	0
L'élève trace avec habileté les branches et les spirales.	5	4	3	2	0
Originalité et créativité	5	4	3	2	0
TOTAL	/25				

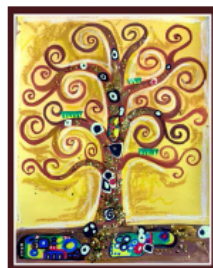
À LA MANIÈRE DE Klimt



NOM: _____

CRITÈRES D'ÉVALUATION	A	B	C	D	E
EXCELLENT					
Utilisation de BEAUCOUP de motifs pour décorer l'arbre et le sol.	5	4	3	2	0
Les motifs et autres éléments sont harmonieusement disposés. (oiseau, champignons, lignes brisées)	5	4	3	2	0
L'élève utilise une palette de couleur semblable à celle de Klimt.	5	4	3	2	0
L'élève trace avec habileté les branches et les spirales.	5	4	3	2	0
Originalité et créativité	5	4	3	2	0
TOTAL	/25				

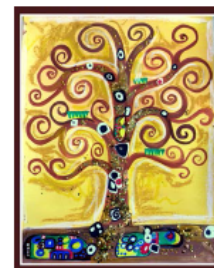
À LA MANIÈRE DE Klimt



NOM: _____

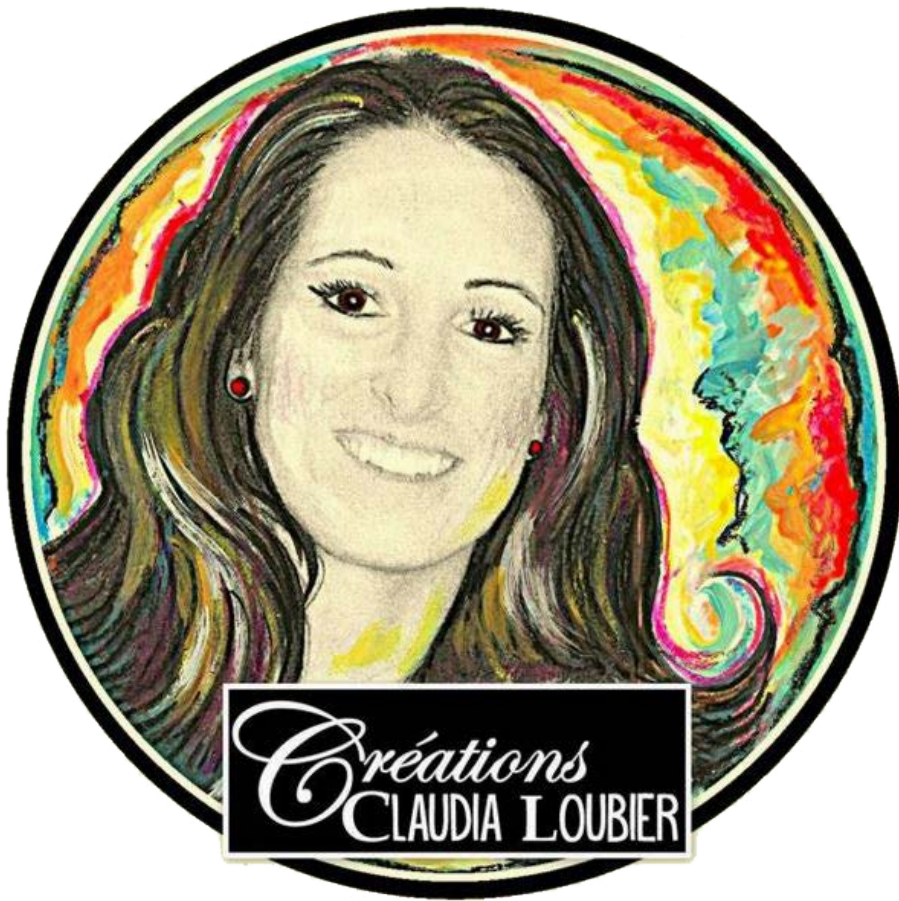
CRITÈRES D'ÉVALUATION	A	B	C	D	E
EXCELLENT					
Utilisation de BEAUCOUP de motifs pour décorer l'arbre et le sol.	5	4	3	2	0
Les motifs et autres éléments sont harmonieusement disposés. (oiseau, champignons, lignes brisées)	5	4	3	2	0
L'élève utilise une palette de couleur semblable à celle de Klimt.	5	4	3	2	0
L'élève trace avec habileté les branches et les spirales.	5	4	3	2	0
Originalité et créativité	5	4	3	2	0
TOTAL	/25				

À LA MANIÈRE DE Klimt



NOM: _____

CRITÈRES D'ÉVALUATION	A	B	C	D	E
EXCELLENT					
Utilisation de BEAUCOUP de motifs pour décorer l'arbre et le sol.	5	4	3	2	0
Les motifs et autres éléments sont harmonieusement disposés. (oiseau, champignons, lignes brisées)	5	4	3	2	0
L'élève utilise une palette de couleur semblable à celle de Klimt.	5	4	3	2	0
L'élève trace avec habileté les branches et les spirales.	5	4	3	2	0
Originalité et créativité	5	4	3	2	0
TOTAL	/25				



Merci d'avoir visité ma boutique !

Cliquez sur l'icône pour me suivre
sur ces médias sociaux :



Pour me contacter:

claudialoubier@hotmail.com

Aussi disponible sur ma boutique.

Cliquez pour y accéder.

8 AFFICHES

Pour améliorer
nos créations

