

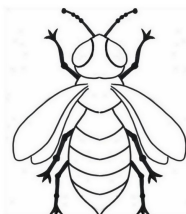
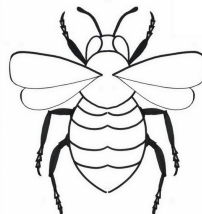
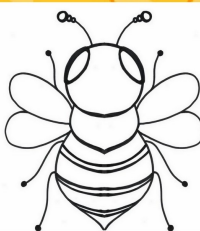
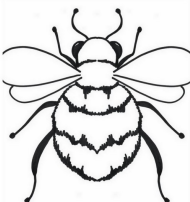
SAUVONS NOS ABEILLES

collage en relief

Vive les semences
biologiques

Créations
CLAUDIA LOUBIER

PLANTER
DES fleurs



SAUVONS NOS ABEILLES

| | |
|--------------------------|--|
| Niveau | 2 ^e année et plus |
| Technique | Dessin au crayon de bois noir Estompage pastel à l'huile Assemblage en relief |
| Langage plastique | Symétrie Motifs Couleurs chaudes Les sortes de lignes : - Large et étroite |
| Matériel | Carton blanc (11 x 11 pouces) Feuille blanche (8,5 x 11 pouces) Crayon de plomb Gomme à effacer Crayon de bois de couleur Pastels à l'huile Ciseaux Colle |

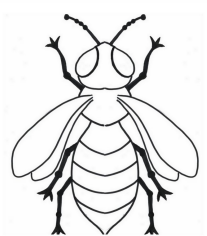
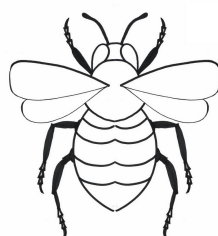
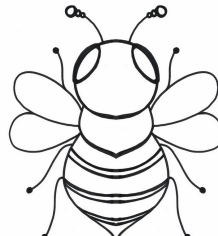
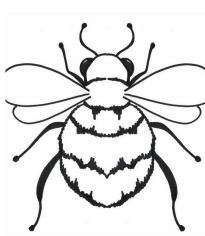
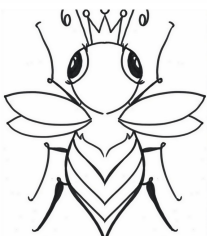
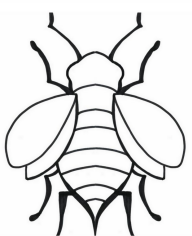


Inspiration :

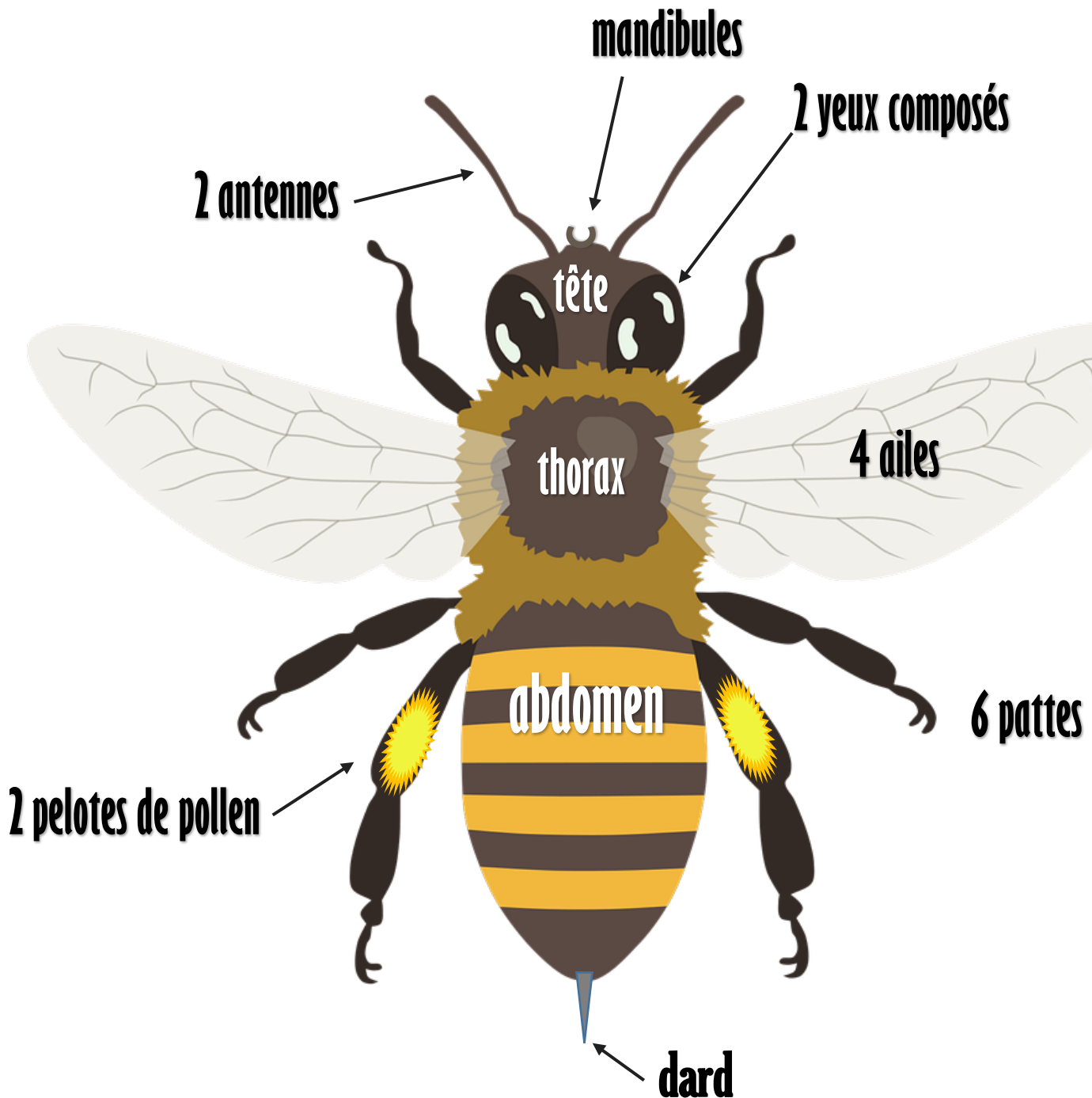
- Montrer l'exemple du projet de la page suivante.
- Selon vous, comment les abeilles nous aident ? Pourquoi sont-elles importantes ?
- Les abeilles pollinisent un tiers des aliments que nous consommons.
- Le chocolat, le café, le coton, les plantes médicinales et de nombreuses épices sont également dépendants de la pollinisation par les abeilles et autres pollinisateurs.
- Les abeilles sauvages, pollinisent de nombreuses plantes sauvages. Grâce à elles, il y a plus de variétés de plantes. Les plantes sont la base de l'existence. Les plantes sont la nourriture et l'espace de vie de nombreux autres animaux, mais aussi des êtres humains. Donc, nous avons besoin des abeilles.

Comment les aider ?

- Nous verrons 6 actions que nous pouvons poser pour les aider.
- Nous allons créer une œuvre d'art sur le thème des abeilles. Nous y inclurons des messages pour enseigner aux autres comment donner un coup de pouce aux abeilles.



Les parties de l'abeille



Dessiner l'abeille :

1. Plier une feuille blanche 8,5x11 pouces en deux, dans le sens de la longueur.
 - L'abeille a une tête, un thorax et un abdomen. Voir p.4

- L'abeille doit être symétrique.

La symétrie : Formes identiques placées à égale distance de part et d'autre d'un axe de symétrie.

- Sur le pli de la feuille, tracer 2 marques pour centrer en hauteur le corps de l'abeille.
 - Le haut de la tête devra toucher à la marque du haut.
 - Le bas de l'abdomen, à la marque du bas.
2. Dessiner SEULEMENT la moitié de la tête, du corps et du thorax au crayon de plomb.
 - Attention ! Les lignes pour dessiner la tête et le thorax ne doivent pas partir directement de l'axe de symétrie, car en découpant, les parties ne tiendraient plus ensemble.
 - Dessiner les rayures dans l'abdomen, toujours d'un seul côté de l'axe.
 3. Calquer la moitié de l'abeille par transfert d'image.
 - Replier la feuille sur elle-même. Avec le crayon de plomb, repasser sur les lignes à l'endos de la feuille. Si nous passons exactement sur les lignes, elles s'imprimeront de l'autre côté pour avoir une symétrie parfaite.

CLIQUEZ ICI pour écouter une démonstration en vidéo:

Utiliser la même méthode de transfert pour les prochaines étapes. (Toujours tracer d'un côté et imprimer de l'autre.)

4. Tracer les ailes, seulement d'un côté.
 - Tracer l'aile antérieure. Elle doit être attachée au thorax. Voir page 4.
 - Tracer l'aile postérieure. Elle doit aussi être attachée au thorax.
Une partie de cette aile est cachée sous la première.
Il y a donc une petite partie d'aile postérieure que l'on ne dessine pas. (superposition)
 - Créer un motif dans les ailes.
5. Tracer les 6 pattes et les antennes.
6. Calquer toutes les parties de l'abeille pour compléter la symétrie.
7. Avec un crayon de bois noir, retracer toutes les lignes. Travailler les lignes étroites et larges. Détailler les pattes et les yeux et ajouter du poil.

Colorier l'abeille :

8. Au crayon de bois de couleur, colorier l'abeille.
 - Créer une alternance de rayures foncées et claires.
 - Certaines rayures resteront presque blanches et d'autres seront presque noires.
 - Créer des motifs tout en coloriant.
 - Les abeilles sont poilues. Il est intéressant de faire de courts poils sur les contours du thorax et de l'abdomen.
 - Les abeilles ont des couleurs chaudes, principalement jaune et orange.
À vous de voir si vous permettez les abeilles multicolores. Pourquoi pas ?

Découper :

9. Laisser une bordure blanche autour de tous les éléments que nous découperons.

Alvéoles :

10. Déchirer ou découper des alvéoles qui serviront à remplir des espaces du travail.
 - Colorier les alvéoles. Encore une fois, les couleurs chaudes sont plus appropriées, mais je laisse les élèves choisir. Le gris est aussi un bon choix.

Fleurs :

Il est possible d'ajouter des fleurs dans le travail.
Celles-ci seront à colorier et à coller en relief à l'étape # 14.

Autres ajouts :

Les élèves sont surprenants. Certains voudront ajouter une ruche, un abreuvoir, etc. Je dis toujours oui !

6 actions pour aider nos abeilles.

Action #1

MIEUX CONSOMMER

- Consommer local.
- Consommer biologique.

Action #2

PLANTER DES FLEURS

- Favorisez des plantes vivaces, indigènes et riches en nectar.
- Avoir des floraisons qui se chevauchent d'avril à octobre.

Action #3

PAS DE PESTICIDES
(néonicotinoïdes)

- Acheter des semences biologiques.
- Pas de produits chimiques dans le jardin.

Action #4

PROTÉGER L'HABITAT

- Laisser un bout de terrain en friche.
- Planter des arbres.

Action #5

DE L'EAU FRAÎCHE

- Avec des flotteurs (roches, bouchons de liège, etc.), pour éviter que les insectes ne se noient.
- Disponible toute la saison.

Action #6

EN PARLER



- En invitant vos amis à découvrir les insectes pollinisateurs.
- En partageant vos connaissances dans vos réseaux sociaux.

*Pour avoir les informations complètes,
cliquez sur ce merveilleux site :*



Écrire nos messages :

Après avoir lu et discuté des actions pour aider les abeilles, choisir quelles phrases ou quels messages nous voulons ajouter à notre œuvre.

11. Écrire les phrases avec notre plus belle écriture.

- Il est intéressant de varier les façons d'écrire. Cela rend notre travail encore plus accrocheur.
- Pour les plus petits, voir la page 28. Ils pourront choisir les phrases et les découper.
- Ajouter de la couleur sur les lettres.
- Découper les phrases.

Disposer les éléments :

12. Disposer tous les éléments sur notre feuille ou carton support de 11 x 11 pouces environ. Jouer avec les éléments en les disposant de différentes façons afin de trouver la meilleure composition possible.

Coller les éléments en relief.

13. Coller d'abord l'abeille en relief.

- Découper une languette dans une feuille. Coller les extrémités pour créer un cylindre.
- Plus l'élément est petit, plus la languette doit être mince.
Nous ne voulons pas la voir dépasser.
- Coller le bout des pattes de l'abeille pour plus de relief.
- Replier les ailes et les antennes vers le haut.

14. Coller les éléments comme les alvéoles et les fleurs.

- Pour les alvéoles, il est possible de coller seulement les coins et de surélever le centre. La languette cylindrique n'est pas nécessaire.
- Coller les fleurs en relief avec des languettes cylindriques et plier les pétales pour encore plus de relief.

Motifs dans le fond.

15. À cette étape, tout est permis.

- J'ai ajouté des cercles au crayon de bois noir pour illustrer le pollen.
- Nous pourrions dessiner des fleurs ou des alvéoles.
- L'important est de savoir s'arrêter et de choisir UN motif à répéter.
Trop de motifs différents rendrait le travail lourd.

Pastel à huile :

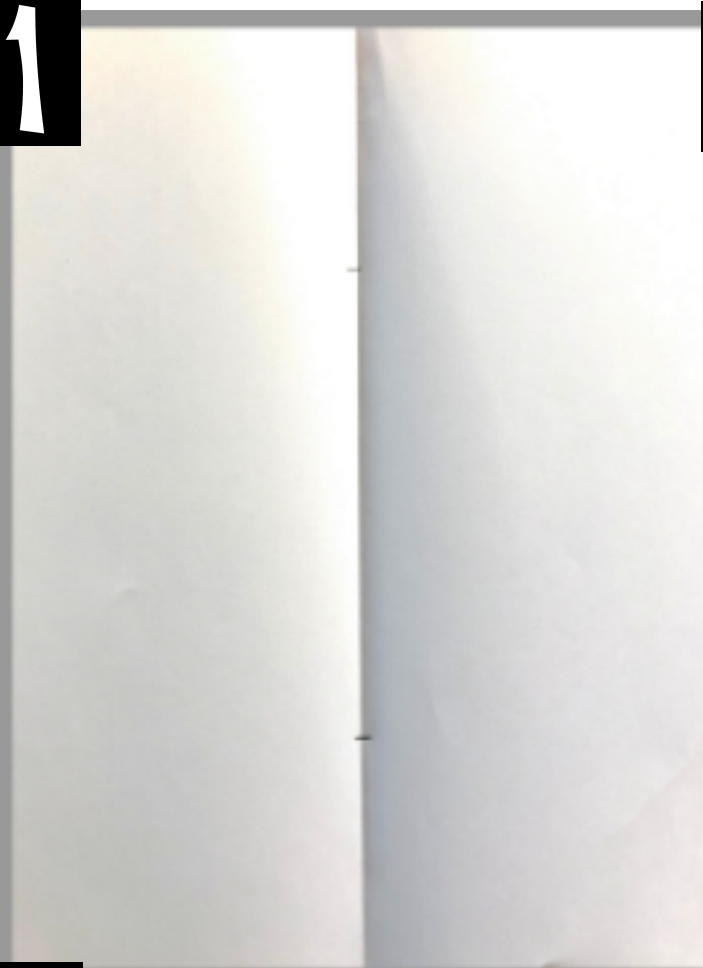
16. Avec le pastel à l'huile, crayonner légèrement sur les espaces demeurés blancs.
Estomper avec le doigt pour un effet plus léger.

Bordure :

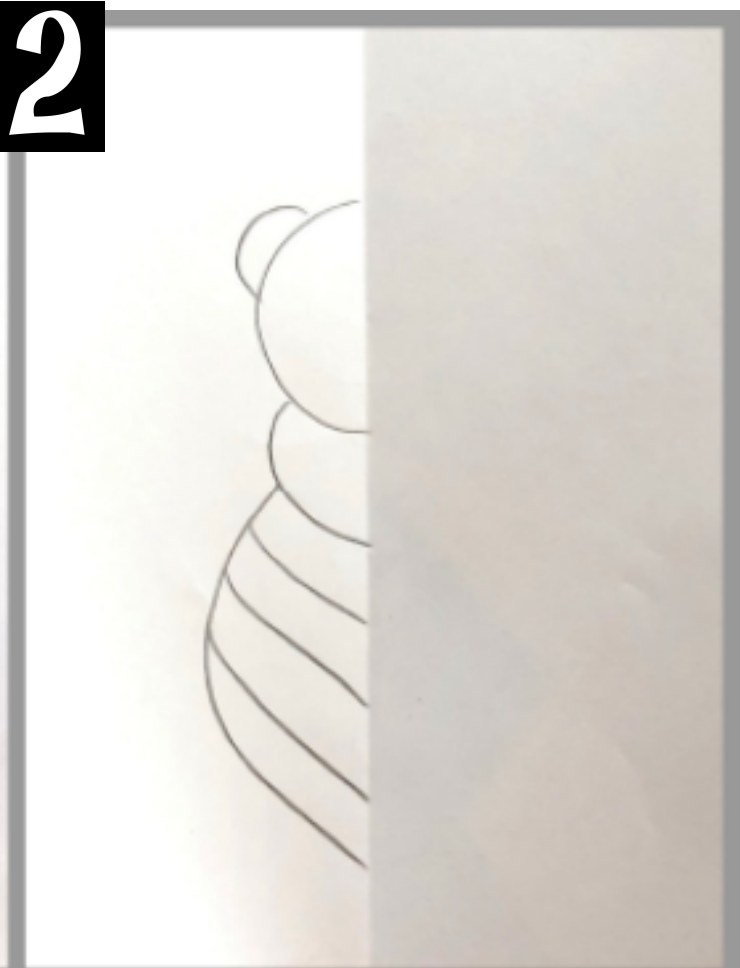
17. Crayonner autour du travail pour créer une petite bordure.
Utiliser le pastel ou le crayon de bois.

Afficher et surtout... n'oubliez-pas de réaliser certaines actions pour aider les abeilles !

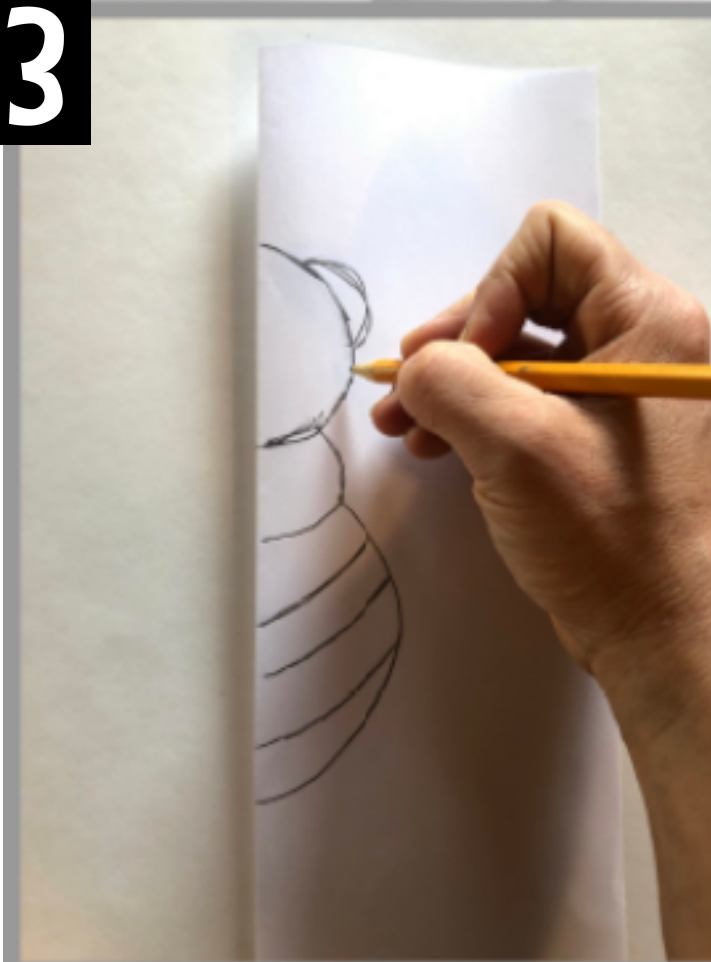
1



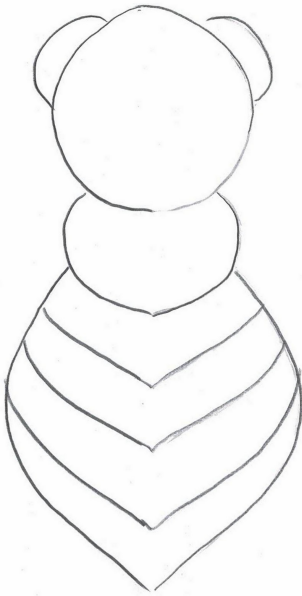
2



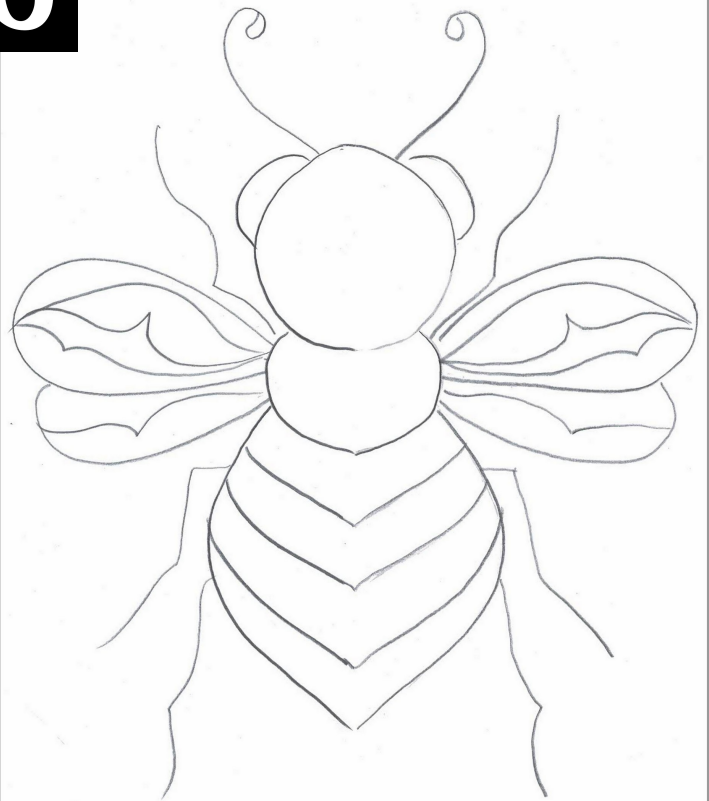
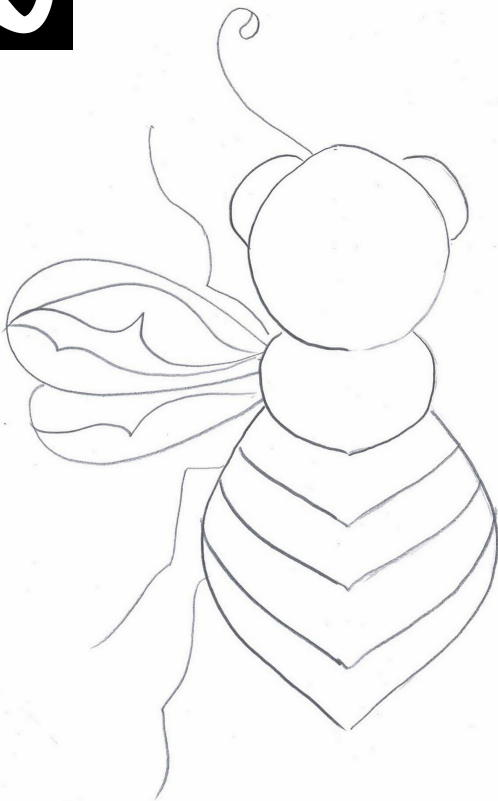
3



4

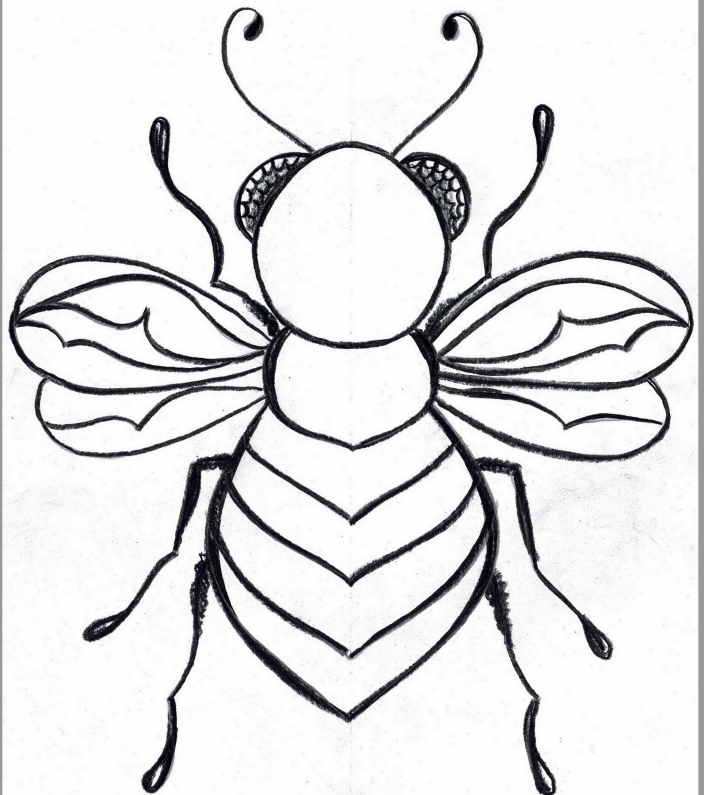
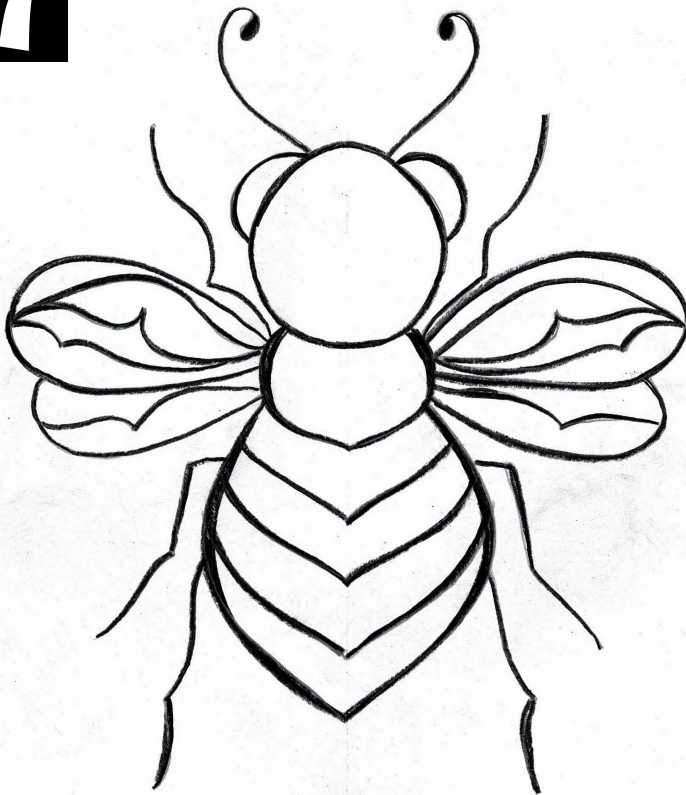


6

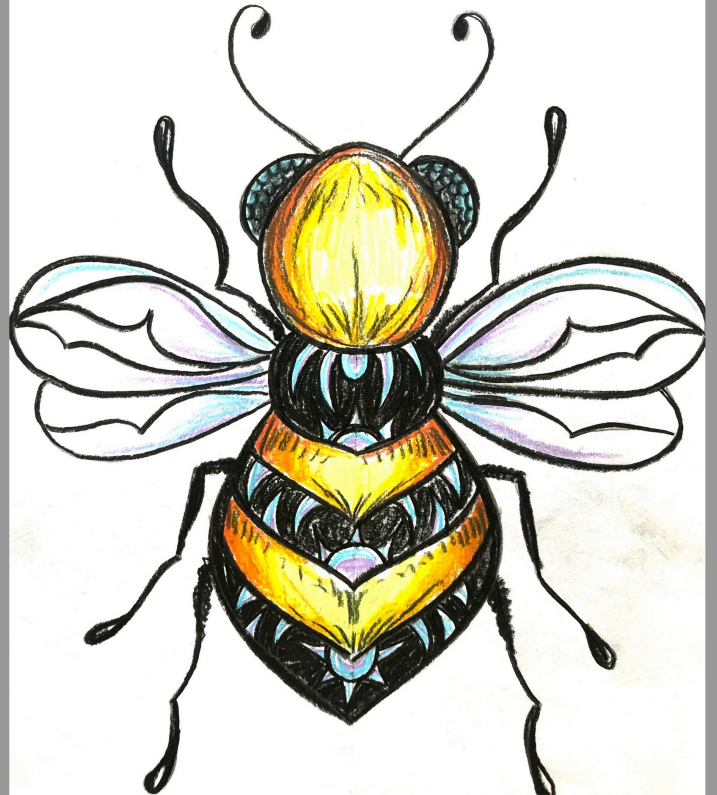
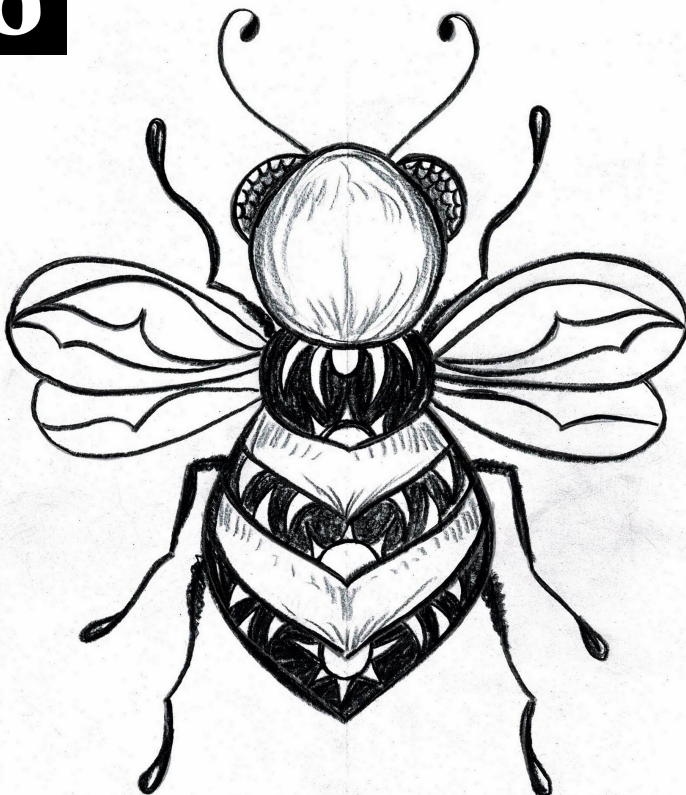


5

7



8





10



11

PLANTER
DES fleurs

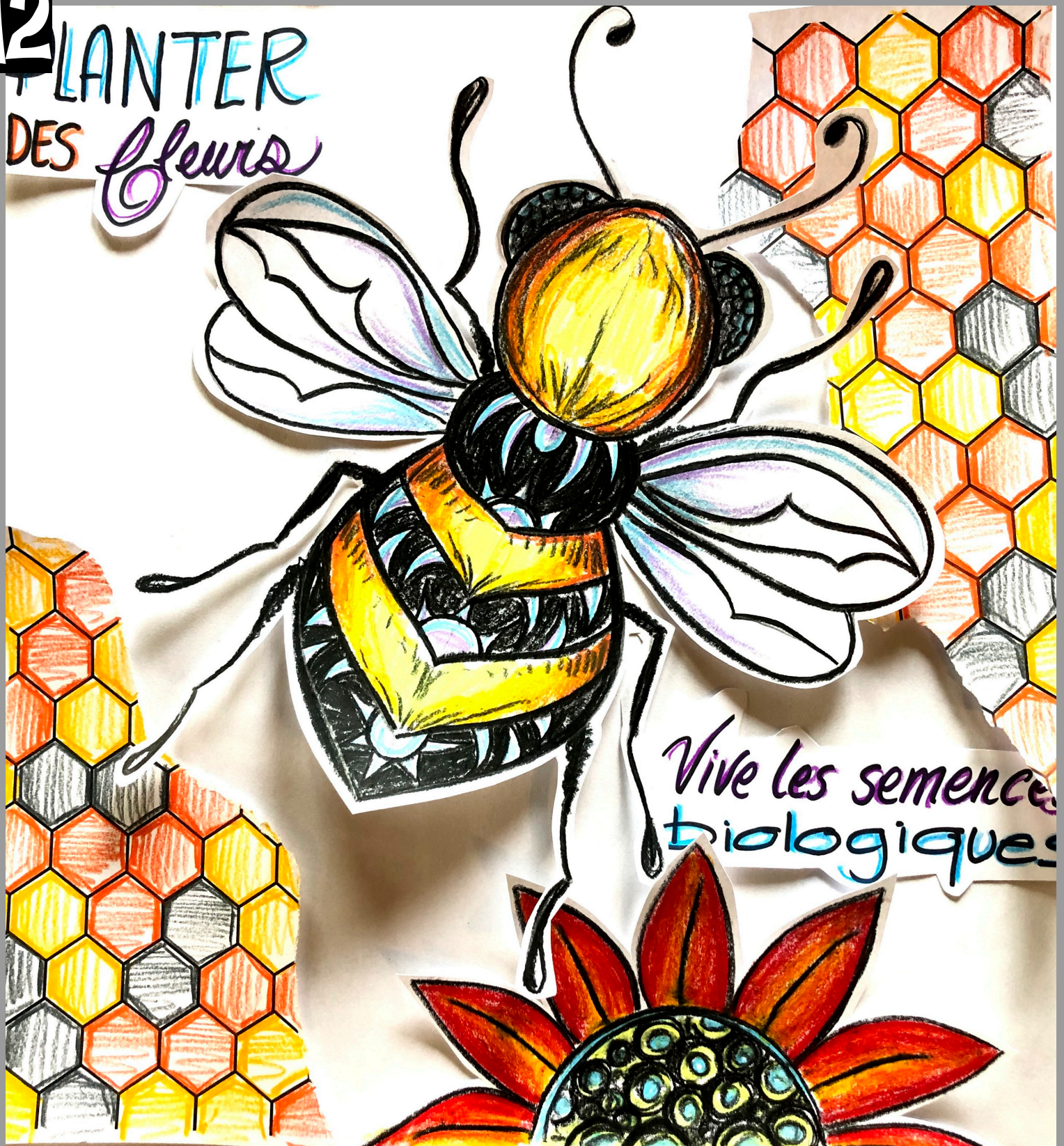
PLANTER
DES fleurs

Vive les semences
biologiques

PLANTER
DES fleurs

12

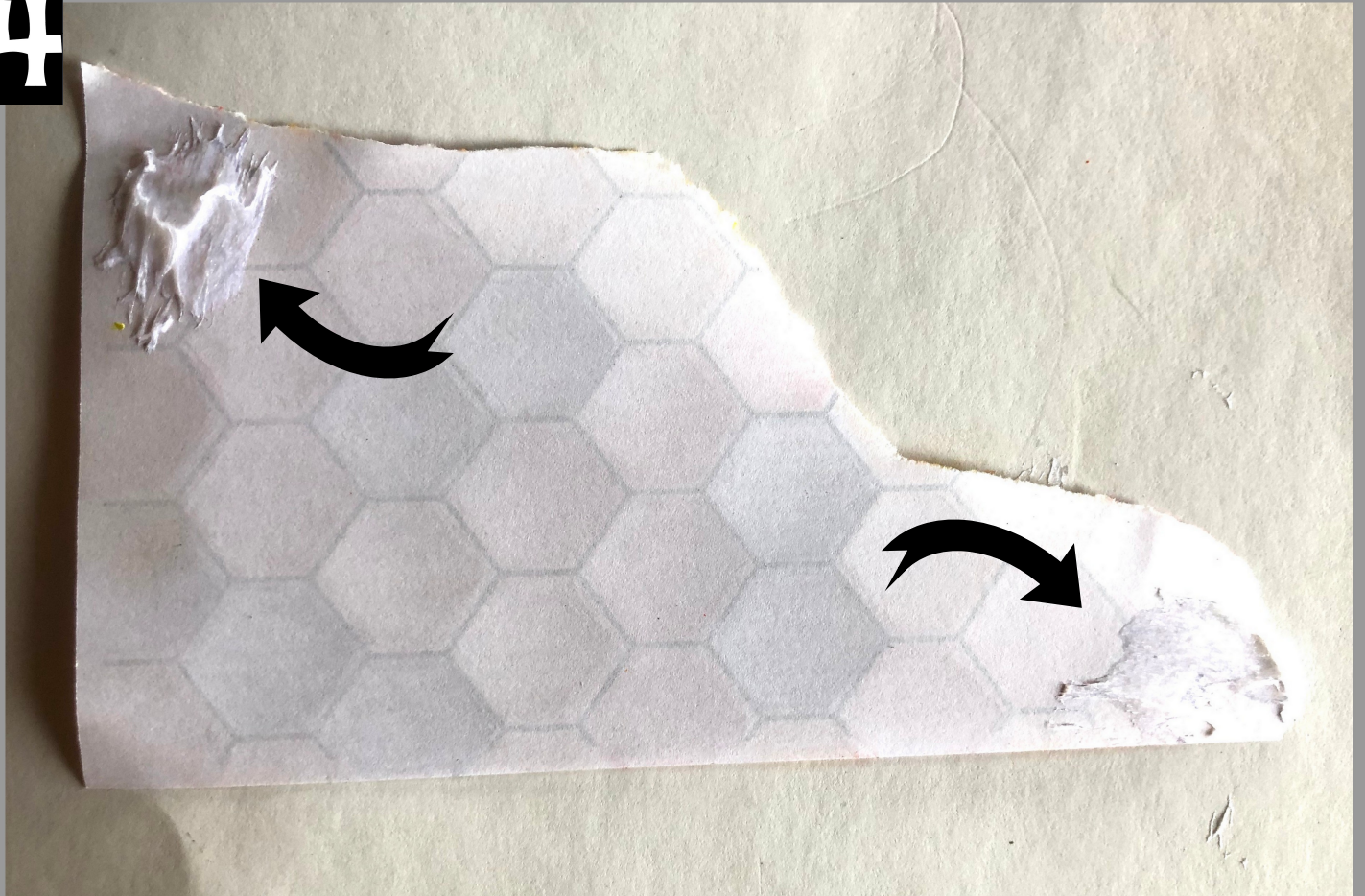
PLANTER
DES fleurs



13



14





15



16



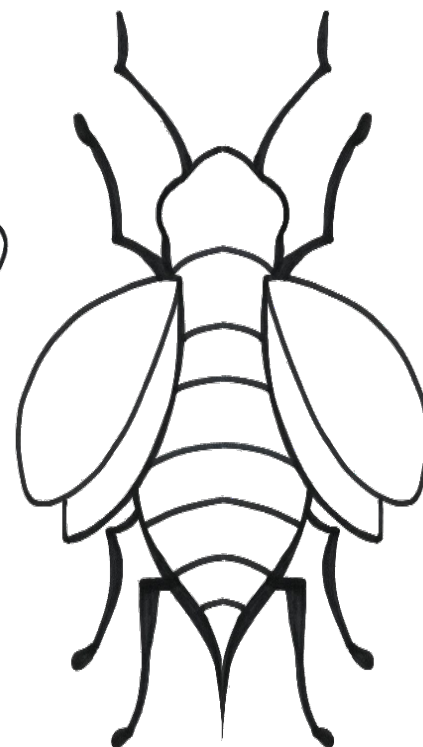
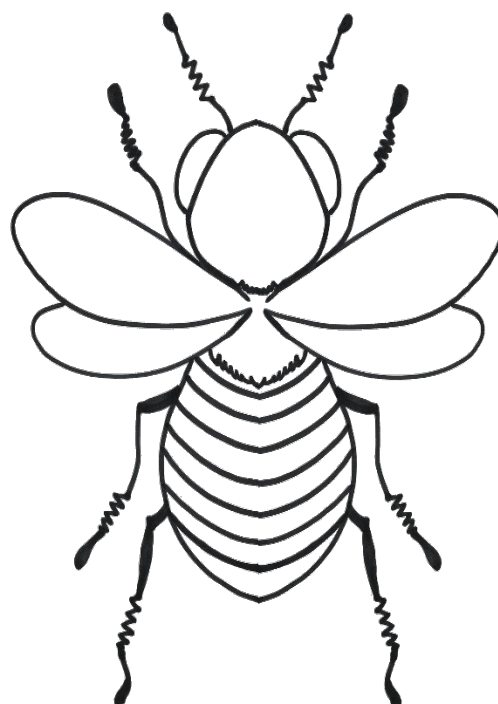
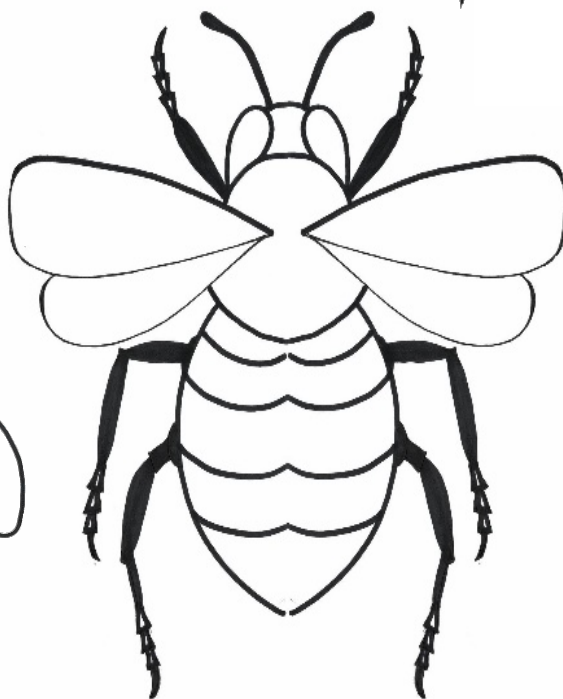
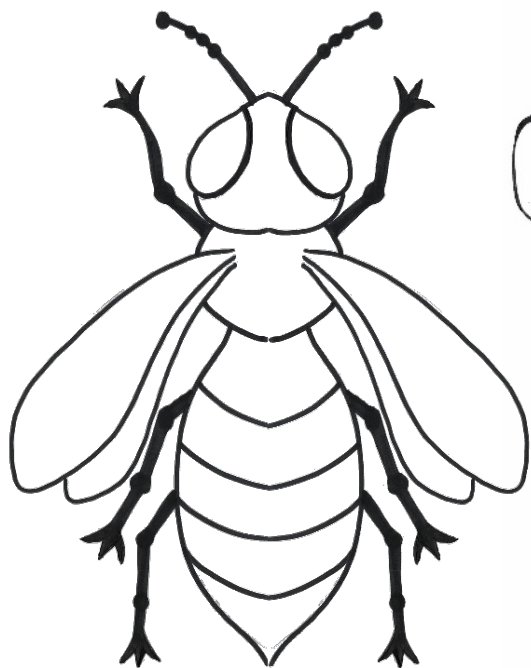
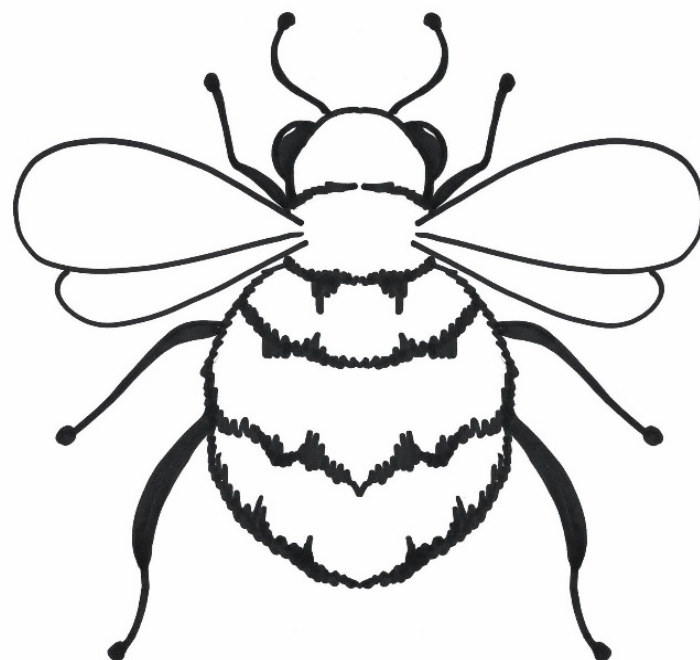
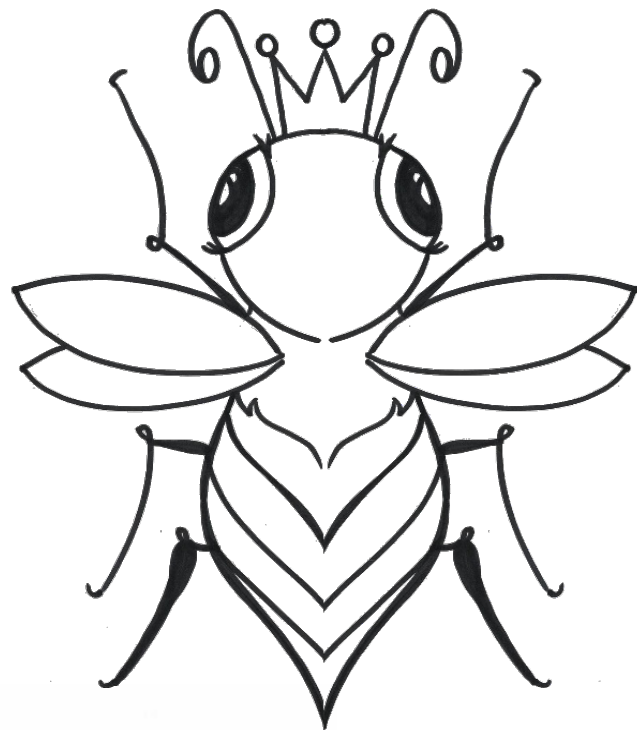
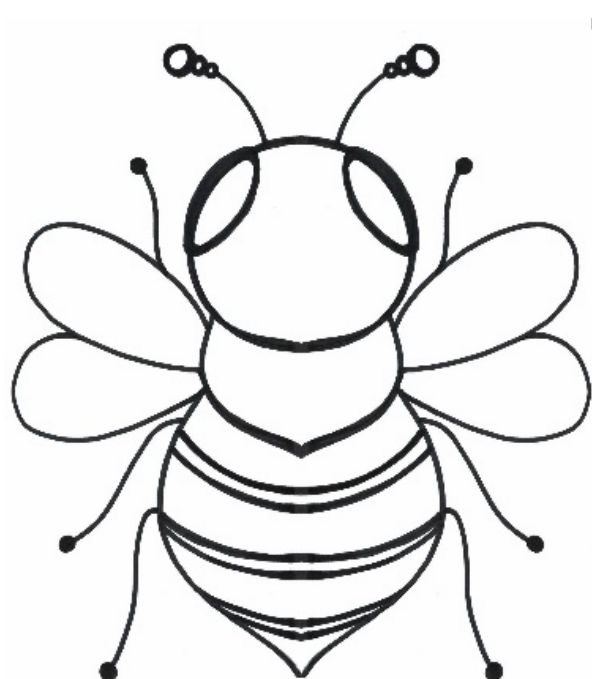


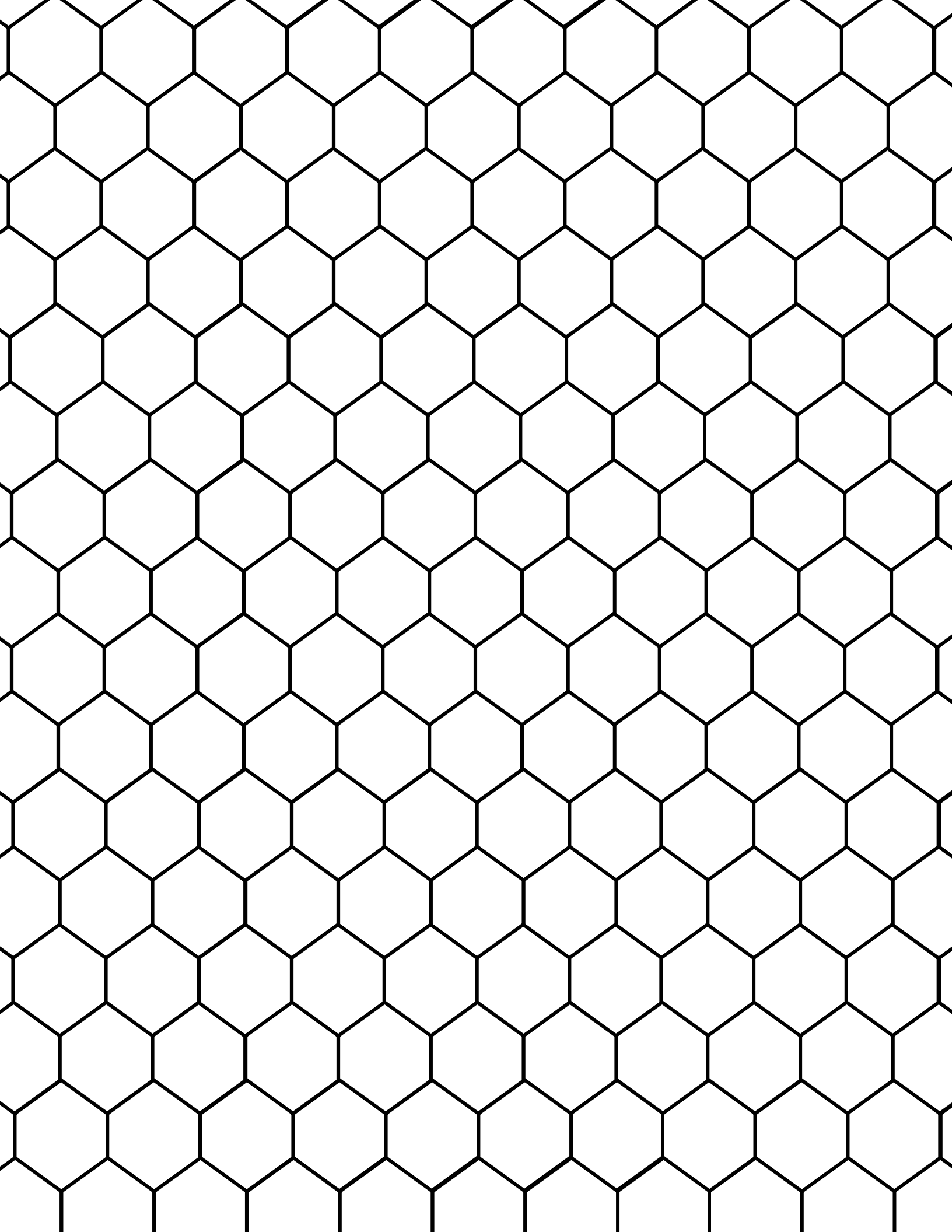
17

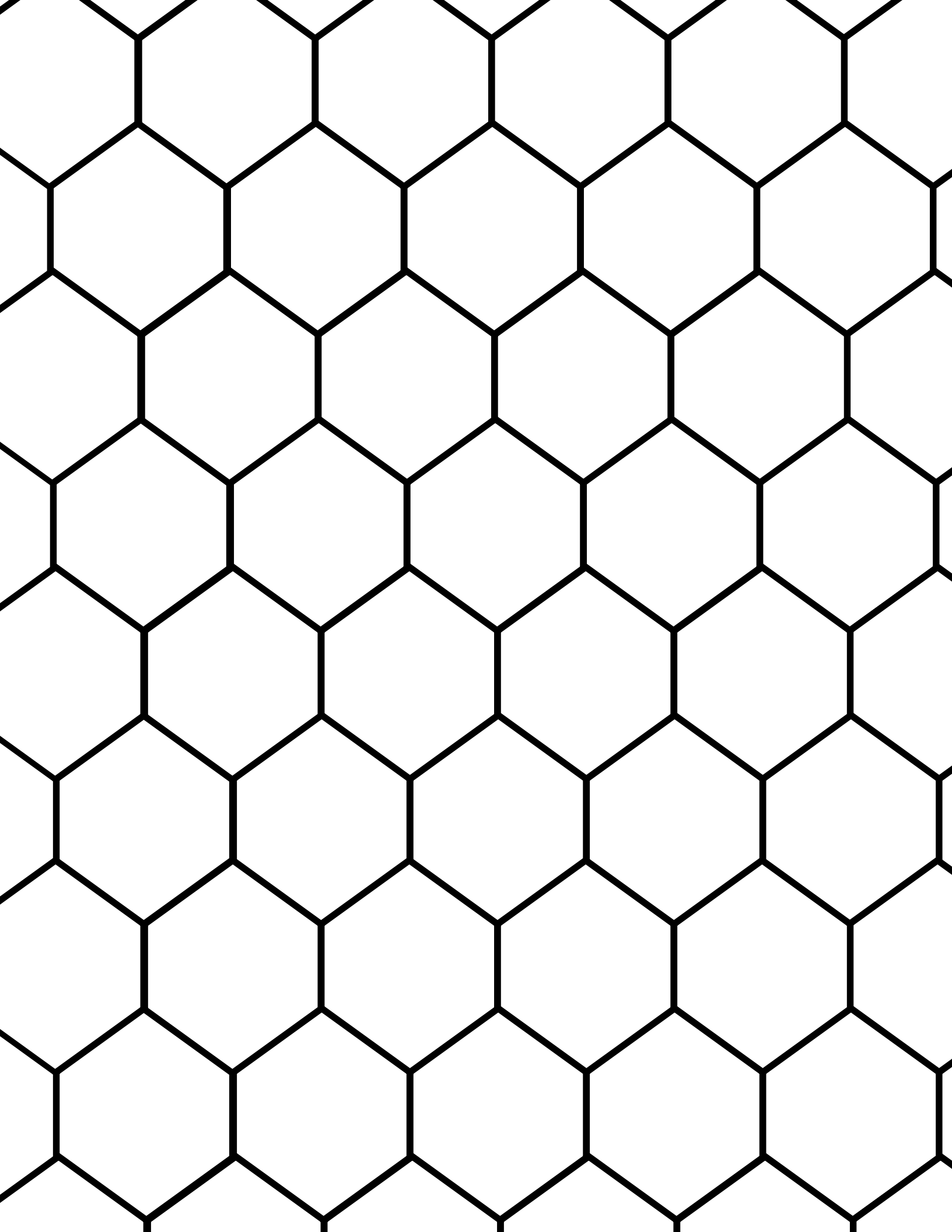
Vive les semences
biologiques



PLANTER
DES fleurs







SAUVONS NOS ABEILLES

NOM: _____



| CRITÈRES D'ÉVALUATION | A EXCELLENT | B BIEN | C À AMÉLIORER | D DIFFICULTÉ | E ÉCHEC |
|---|----------------|-----------|---------------------|-----------------|------------|
| Organisation de l'espace. Les mots et les éléments (abeille, alvéoles) sont harmonieusement disposés. | 5 | 4 | 3 | 2 | 0 |
| Technique : L'élève colle ses éléments en relief. | 5 | 4 | 3 | 2 | 0 |
| L'élève crée une abeille symétrique. | 5 | 4 | 3 | 2 | 0 |
| Originalité et créativité dans le dessin des éléments et la disposition des éléments. | 10 | 8 | 6 | 4 | 0 |
| TOTAL | | | | | /25 |

SAUVONS NOS ABEILLES

NOM: _____



| CRITÈRES D'ÉVALUATION | A EXCELLENT | B BIEN | C À AMÉLIORER | D DIFFICULTÉ | E ÉCHEC |
|---|----------------|-----------|------------------|-----------------|------------|
| Organisation de l'espace. Les mots et les éléments (abeille, alvéoles) sont harmonieusement disposés. | 5 | 4 | 3 | 2 | 0 |
| Technique : L'élève colle ses éléments en relief. | 5 | 4 | 3 | 2 | 0 |
| L'élève crée une abeille symétrique. | 5 | 4 | 3 | 2 | 0 |
| Originalité et créativité dans le dessin des éléments et la disposition des éléments. | 10 | 8 | 6 | 4 | 0 |
| TOTAL | | | | | 125 |

SAUVONS NOS ABEILLES

NOM: _____



| CRITÈRES D'ÉVALUATION | A EXCELLENT | B BIEN | C À AMÉLIORER | D DIFFICULTÉ | E ÉCHEC |
|---|----------------|-----------|------------------|-----------------|------------|
| Organisation de l'espace. Les mots et les éléments (abeille, alvéoles) sont harmonieusement disposés. | 5 | 4 | 3 | 2 | 0 |
| Technique : L'élève colle ses éléments en relief. | 5 | 4 | 3 | 2 | 0 |
| L'élève crée une abeille symétrique. | 5 | 4 | 3 | 2 | 0 |
| Originalité et créativité dans le dessin des éléments et la disposition des éléments. | 10 | 8 | 6 | 4 | 0 |
| TOTAL | | | | | 125 |

SAUVONS NOS ABEILLES

NOM: _____



| CRITÈRES D'ÉVALUATION | A EXCELLENT | B BIEN | C À AMÉLIORER | D DIFFICULTÉ | E ÉCHEC |
|---|----------------|-----------|------------------|-----------------|------------|
| Organisation de l'espace. Les mots et les éléments (abeille, alvéoles) sont harmonieusement disposés. | 5 | 4 | 3 | 2 | 0 |
| Technique : L'élève colle ses éléments en relief. | 5 | 4 | 3 | 2 | 0 |
| L'élève crée une abeille symétrique. | 5 | 4 | 3 | 2 | 0 |
| Originalité et créativité dans le dessin des éléments et la disposition des éléments. | 10 | 8 | 6 | 4 | 0 |
| TOTAL | | | | | 125 |

SAUVONS NOS ABEILLES

NOM: _____



| CRITÈRES D'ÉVALUATION | A EXCELLENT | B BIEN | C À AMÉLIORER | D DIFFICULTÉ | E ÉCHEC |
|---|----------------|-----------|------------------|-----------------|------------|
| Organisation de l'espace. Les mots et les éléments (abeille, alvéoles) sont harmonieusement disposés. | 5 | 4 | 3 | 2 | 0 |
| Technique : L'élève colle ses éléments en relief. | 5 | 4 | 3 | 2 | 0 |
| L'élève crée une abeille symétrique. | 5 | 4 | 3 | 2 | 0 |
| Originalité et créativité dans le dessin des éléments et la disposition des éléments. | 10 | 8 | 6 | 4 | 0 |
| TOTAL | | | | | 125 |

SAUVONS NOS ABEILLES

PRÉNOM : _____

DATE : _____

/20

1- Nomme 2 éléments du langage plastique présents dans ton travail.

/4

2- Quel message veux-tu communiquer avec ton œuvre ?

/2

3- Quelle émotion se dégage de ton œuvre?

/2

(du calme, de la joie, de la colère, de la tristesse, etc...) _____

4- Selon toi, pourquoi identifies-tu cette émotion?

/3

5- Est-ce que tu es satisfait de ta réalisation ?

Oui

Non

/1

6- Que préfères-tu dans ton travail ?

/1

7- Explique pourquoi.

/3

8- Nomme une chose que tu aimerais améliorer dans ton travail.

/1

9- Explique pourquoi.

/3

SAUVONS NOS ABEILLES

PRÉNOM : _____

DATE : _____

/20

1- Nomme 2 éléments du langage plastique présents dans ton travail.

Symétrie , couleurs chaudes, motifs, répétition, relief

/4

2- Quel message veux-tu communiquer avec ton œuvre ?

Doit faire référence aux moyens d'aider les abeilles. Sensibiliser les gens.

/2

3- Quelle émotion se dégage de ton œuvre?

(du calme, de la joie, de la colère, de la tristesse, etc...) *Les réponses peuvent varier.*

/2

4- Selon toi, pourquoi identifies-tu cette émotion?

L'élève doit faire référence à un élément de l'œuvre ou à une expérience personnelle.

/3

L'élève peut mentionner ses émotions face à la problématique que vivent les abeilles.

5- Est-ce que tu es satisfait de ta réalisation ?

Oui

Non

/1

6- Que préfères-tu dans ton travail ?

L'élève doit identifier un élément qu'il aime.

/1

7- Explique pourquoi.

L'élève doit justifier son point de vue à partir de ses observations et ses goûts.

/3

8- Nomme une chose que tu aimerais améliorer dans ton travail.

L'élève doit identifier un élément qu'il veut améliorer.

/1

9- Explique pourquoi.

L'élève doit justifier son point de vue à partir de ses observations et ses goûts.

/3

Les pages suivantes sont des images
à imprimer et à compléter :

- Si vos élèves sont trop jeunes pour faire le projet. (préscolaire et 1ère année)
- Mais ils doivent tracer eux-mêmes les motifs de l'abeille et les poils.
- Si vous voulez utiliser ce projet comme coloriage pour ceux qui terminent rapidement.

Je préfère de loin que mes élèves créent eux-mêmes leur dessin.

Je demande qu'ils mettent leur touche personnelle pour que le tout soit artistique.

Soyons créatifs ! 😊

Plantez des fleurs !

J'aime les plantes mellifères !

Consommez biologique !

Consommez local !

Pas de pesticides, merci !

PARLEZ DE MOI À VOTRE FAMILLE !

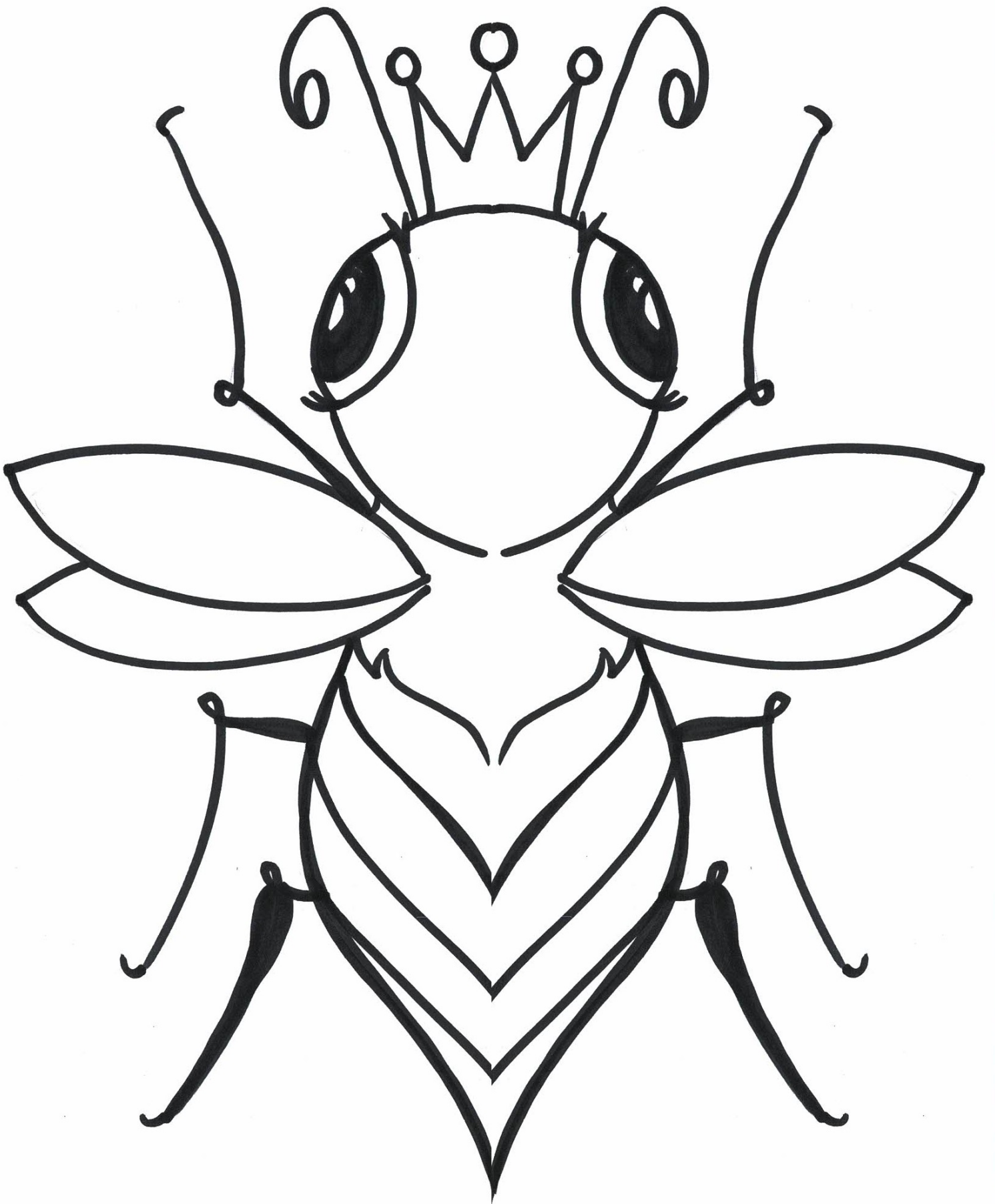
Sensibilisez vos amis !

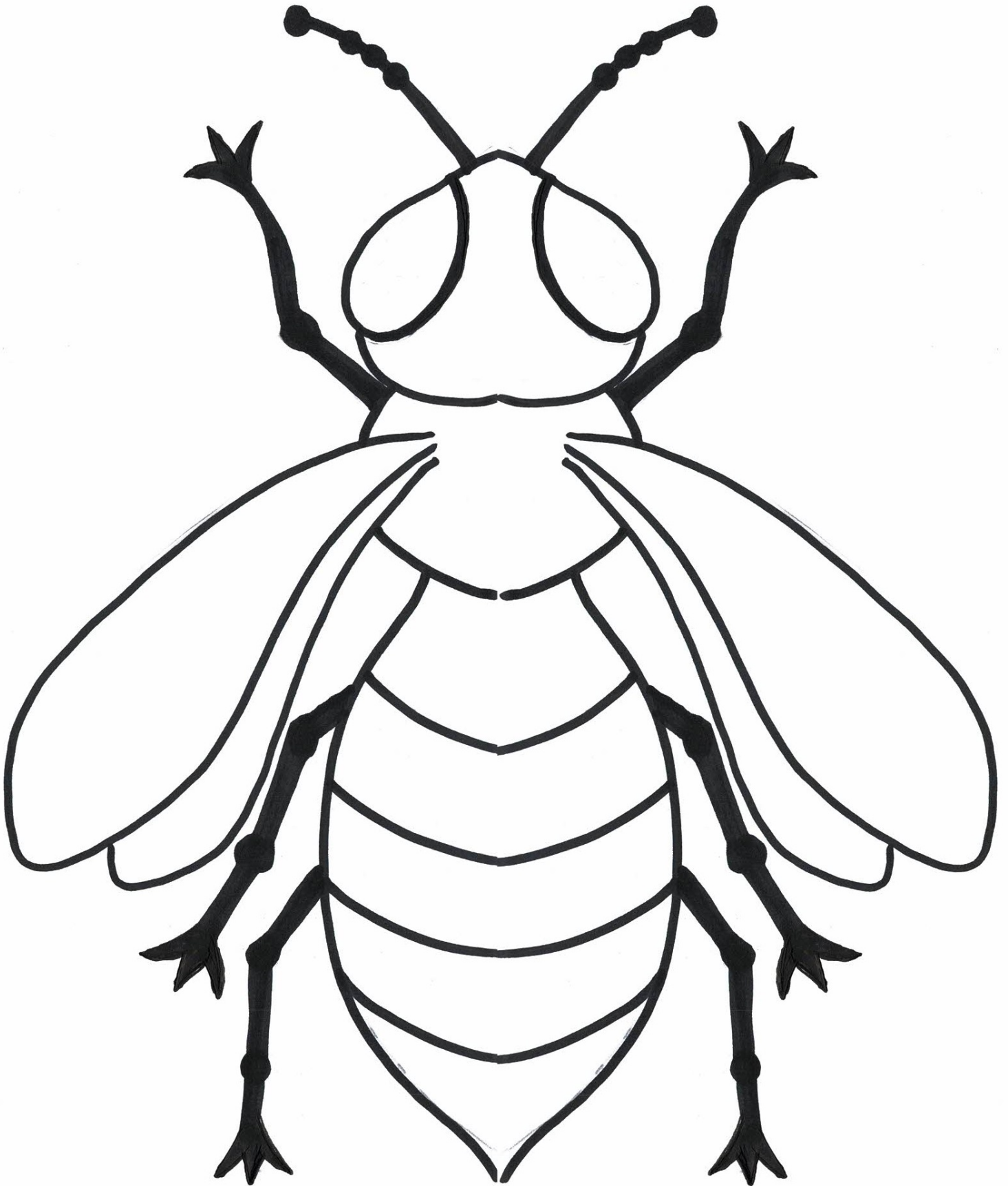
Vive la diversité florale !

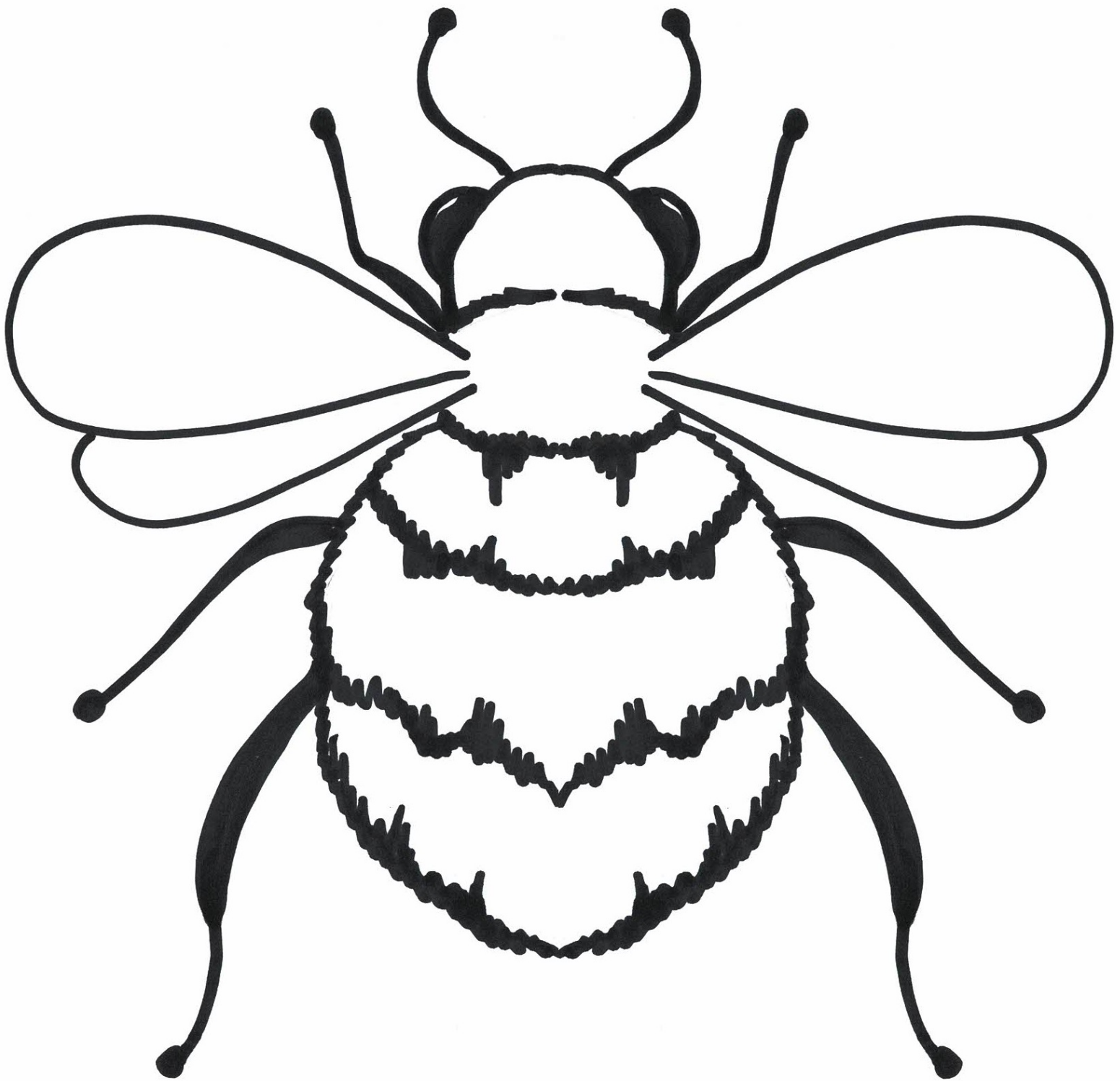
J'aime les fleurs riches en nectar !

Pas de chimique dans le jardin !

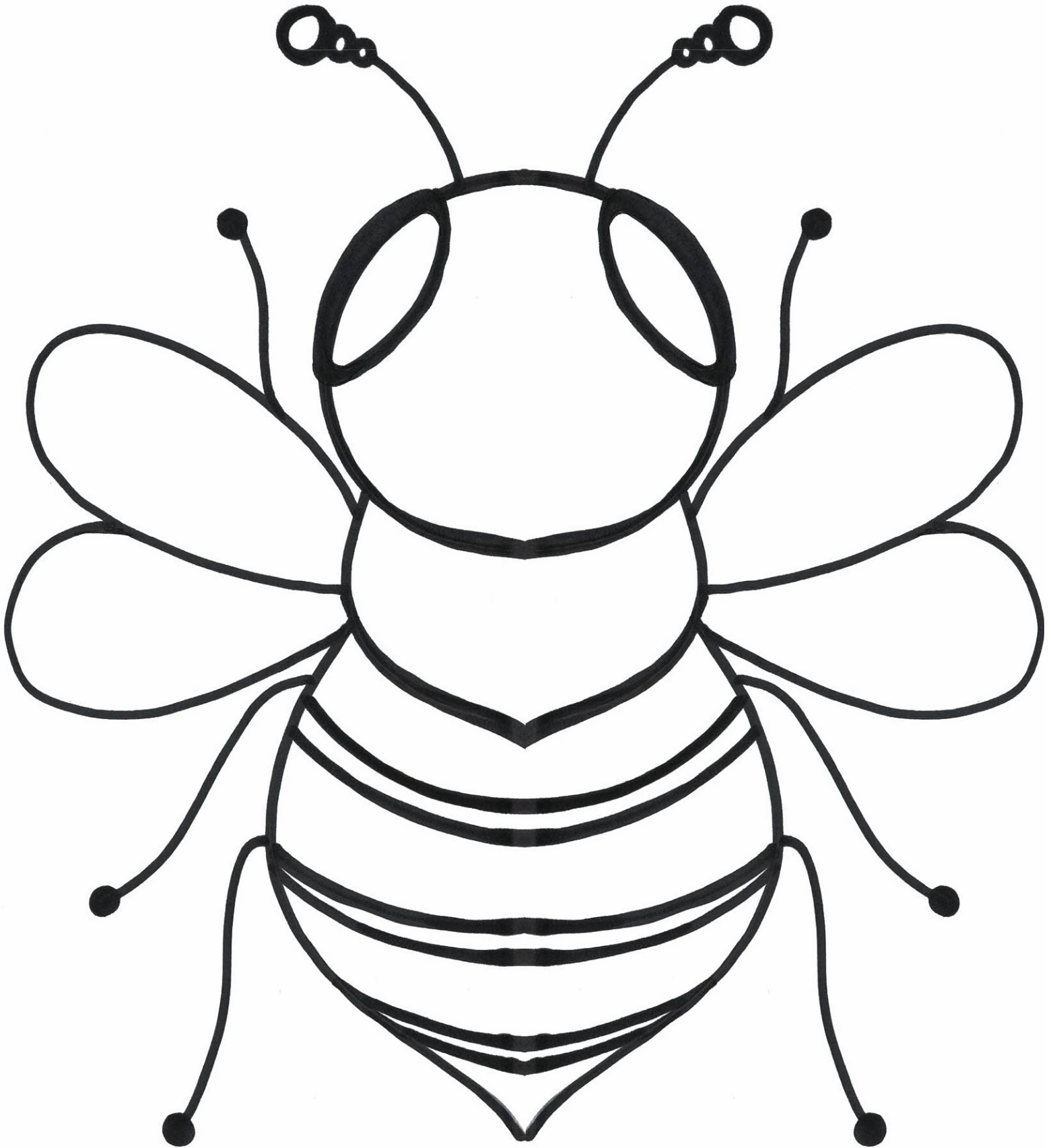
LAISSEZ UN BOUT DE TERRAIN EN FRICHE !

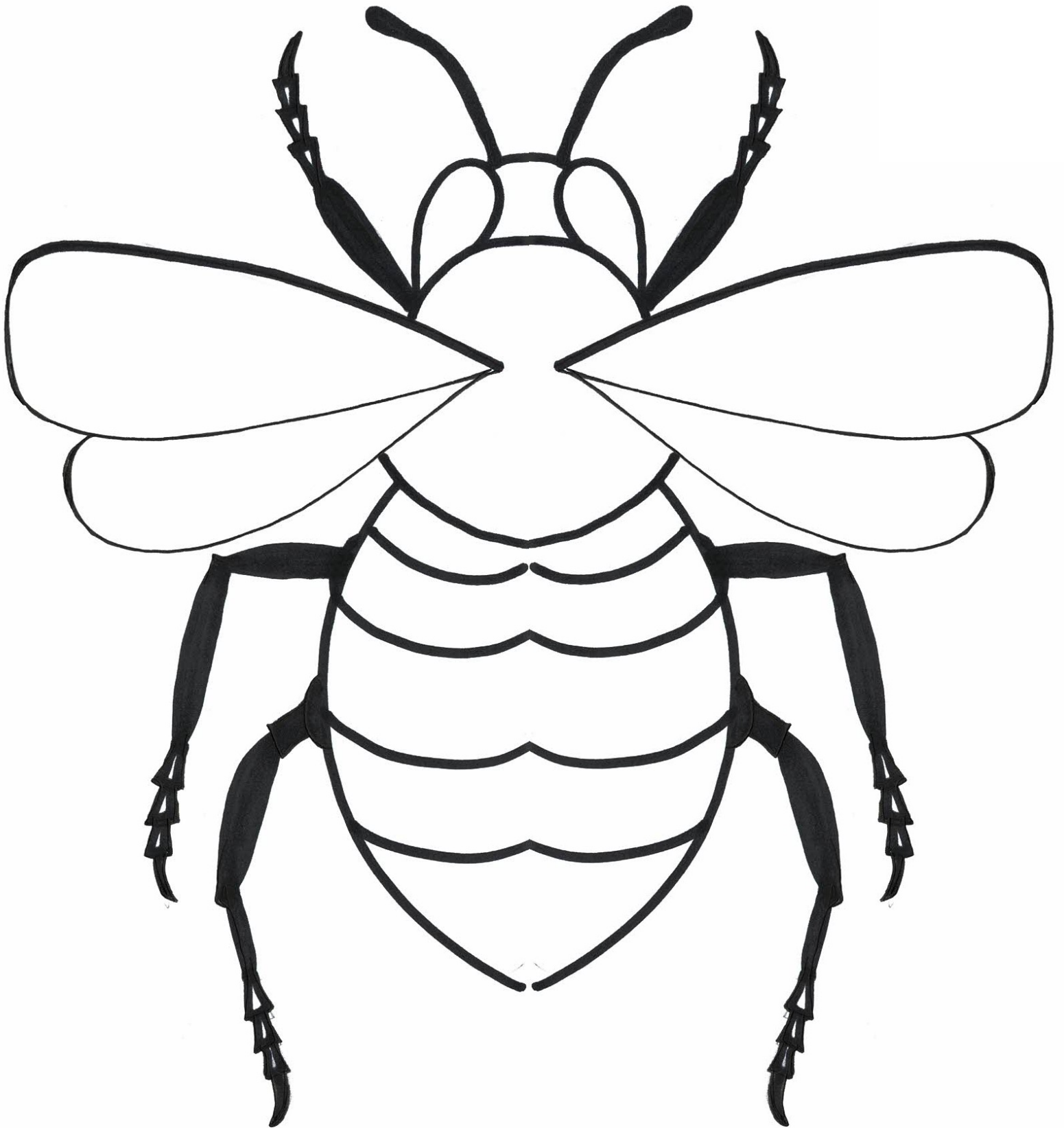


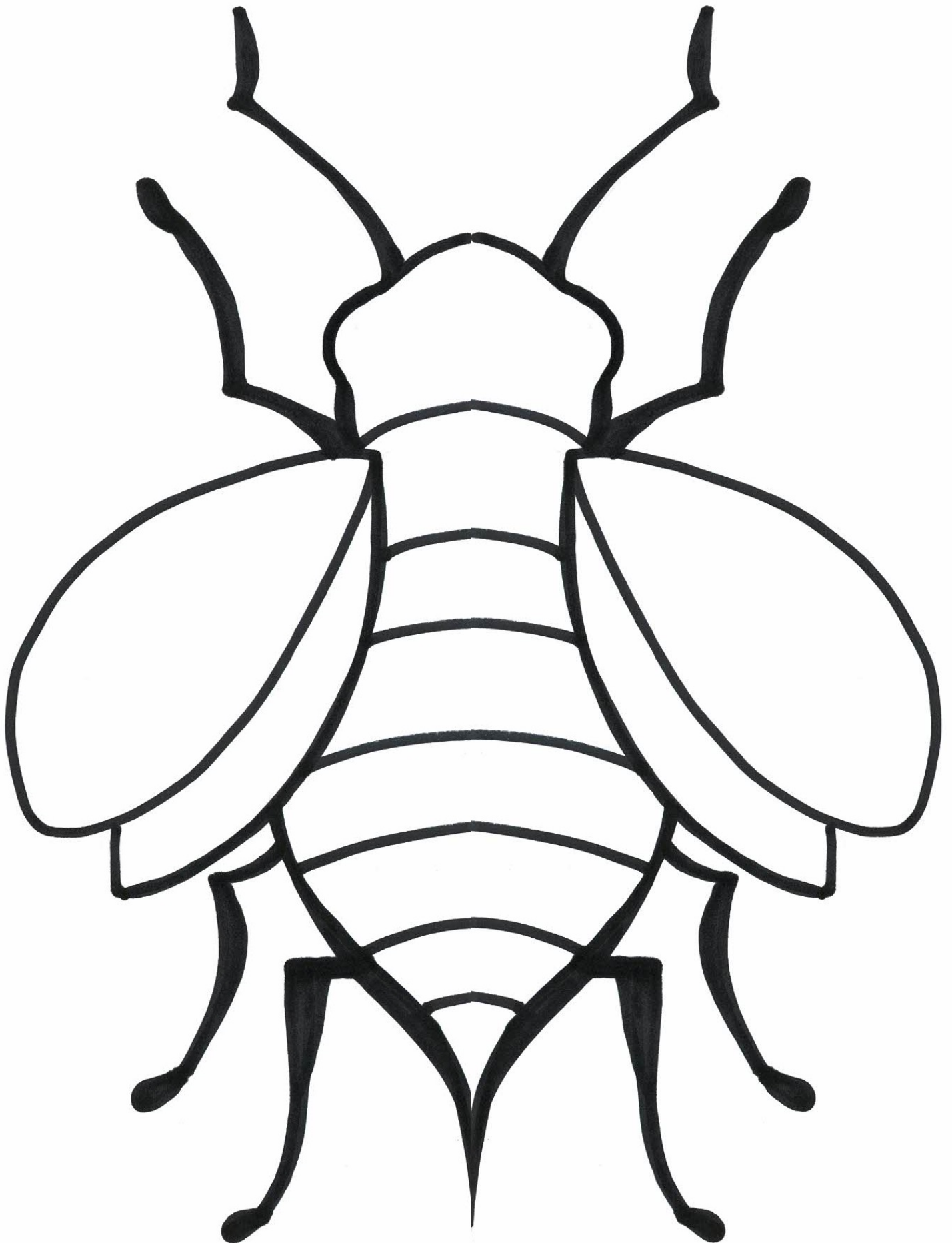


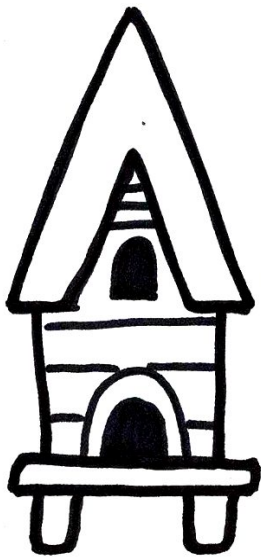








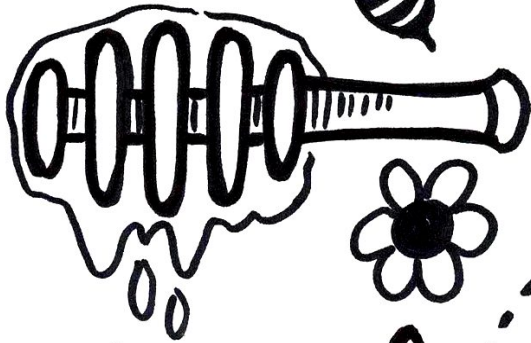




Abeille



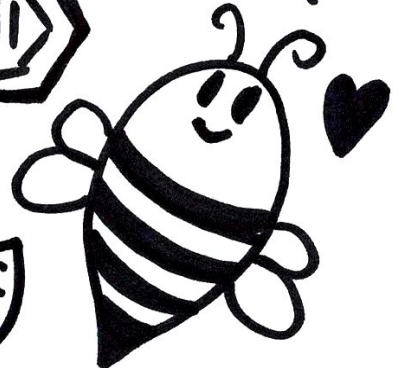
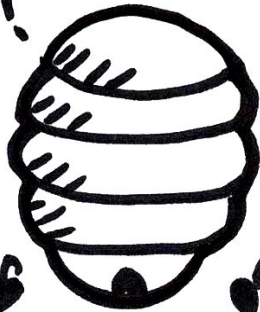
Bzzzzzz



Honey

Miel

Bee





***Merci d'avoir visité ma boutique !
Cliquez sur l'icône pour me suivre
sur ces médias sociaux :***



Pour me contacter:
claudialoubier@hotmail.com



Schedule

Se désabonner (1450 abonnés)

Bienvenue dans ma boutique ! DE TOUT POUR VOS arts plastiques

← Cliquez ici pour suivre ma boutique !

Aussi disponibles:

